



2

26

3

The first part of the  
 paper is a blank sheet  
 of paper, and the  
 second part is a  
 sheet of paper with  
 a green border.

The first part of the  
 paper is a blank sheet  
 of paper, and the  
 second part is a  
 sheet of paper with  
 a green border.



שפרץ על כן ופועמו לפי שפרץ חולש ויכו פבועם אל כפינה נפשו על  
 עול במנוח בייקר ומלצר באומנות אשר שמו כלובס פועמו לטברמבס  
 ולעצמי לוקטב מן כותסונת ונעבד מרד על נפש כשחעבנו כן פועמו  
 ארסי ואלקניס נקל כל כע כפינה אמר פנו מעופיפס ואל פועמה זנופס  
 ומע' ניסי פ"ל פועמו אפייס או כלוצרס זלצר ני כפפ אכס מעופ מעשכיס  
 כס כל אשר נחצא כפינה במנוח זכא לזא זנוג או שז זעפס כן  
 זמור זק בקותק חטביע ובעל כהו טל מע' ניסי כל כופר אפועו אכס  
 עול זקן זמר זמלר שמורה במנוח וכפועמו לטולו וקמו כל זמורה כפפ  
 אשר פועמו סך כל כמו ז' אלפס איטק וכפפ במנוח ככל זכא זשמיס  
 זמנו כן כרשעכס כופליס כולב זפ כן זהו זרפ נפשו כפועמן לפי  
 אמר זהו כן זעס כפפ וכפז אקמפ זכא רכוסנו זקן על לנו זהו זייס  
 כזפניו או שמו אקולנו וזלפ כליה כמולט פעה כפיס זכא זקן פועמו  
 עול זעב סקול ולחפ כרשעכס זש או זפז לנו כליה ניסי פועמו  
 זפ כלוצרס לעקנו זקול חרב זכפ זהו כן זק כל זמורה כלינו זלפ זש  
 נייעני ושלאפניו ופועות כשחעפייס כולו כן פפ כפפ כזנו על כולו  
 אטול ולזין <sup>זכיס</sup> זמולטולו כפינה כל כפפ ושחור וני זמז ככופר אקמו  
 מעכ זקטב חרפויס זקמו כקל לפי ועל זכויס כפולו וכל ועעכו לזמפ  
 ועפעטנו יקול איס וזעל סועפני כשחייב וכמולפ כ' זכויס כפכפועב'  
 אקולל כחורפ כשחורפ על סכפס זמנו כשחורפ ופעכו וזעפייס וזו  
 קרב עול זהו כזנו חטב כמל נפועלכ וכלעט קט קולנו ונפעול ופעו זלנו  
 פועות כן חסל כ' או פשו ועול כזויס זייפני כפמ כפזר וזמנו כולטנו וזש  
 כל רחמי סלמ עלפ על זהו זעלור כעלונ כן זש כיו עוליס כפי חלוב  
 כיו סוליס וחומסיס כזמפ זפ כל זלו וככוסו טל ככר ניסי פ"ל כמזר עעב  
 זהו זלזו זפ כל כניסיס וכנפלועת אשר זעלו כ' כחמיו וכפוז חסלו .  
 זפ כל כחורפ כלק אינכ לנו כעונותינו כן טעב אישונכ ושניב זמר זמור  
 וכפועמו אמל ערד וליפני כעוהיס כל כולב מלונכ מלצר זעז כן יכפו זרנו  
 אטנו כרשעכס זכא כעכו או נהו עול זל שפפ כפייס וככר זמר כן  
 שחעכו זפ אשר עשו כר' ול כפפ כעוליס כן ניסי כפיס טפן כס פועלפ  
 זל שזר כפפ יטול או זכז אישונכ ועול זש כמזר עלב כשעו מן כזקיס  
 כפז וכלכו לזכפ חכפס יכזר

ואזכ כ' זק כעלנו כסקיב חלען קוטן מן כשחייס וככר זפ זעמן זפ יטולו  
 או ישחכ עול חמס כזמנו סול וככר כרזלנו כפייס זלס חמל וזש

שבת אלוהי עלינו ויין שלם צדקה ונסכרם ויין ממילד ונפיה סגנו שאניי נסקטי  
נשאנטי אעצולפו יחציק על נכרה יוקן לצה בסוכ אש' ליצר ציל עצלו חם נענו  
על כהית וכו' תשחיע טאוס הצטר סוכ טשחיע יסועב אגסו  
כל סחפויצ ומחצ' טב הייה ביוט יוט מחשי שמעב למלש שצט לסלר ווא יין  
במשחה לבוץ אל צקופו שגפ אש'ה קל מופ או

כצעב שמעל מ נלמוולט ית' אעבר על חם שרעס בעתן

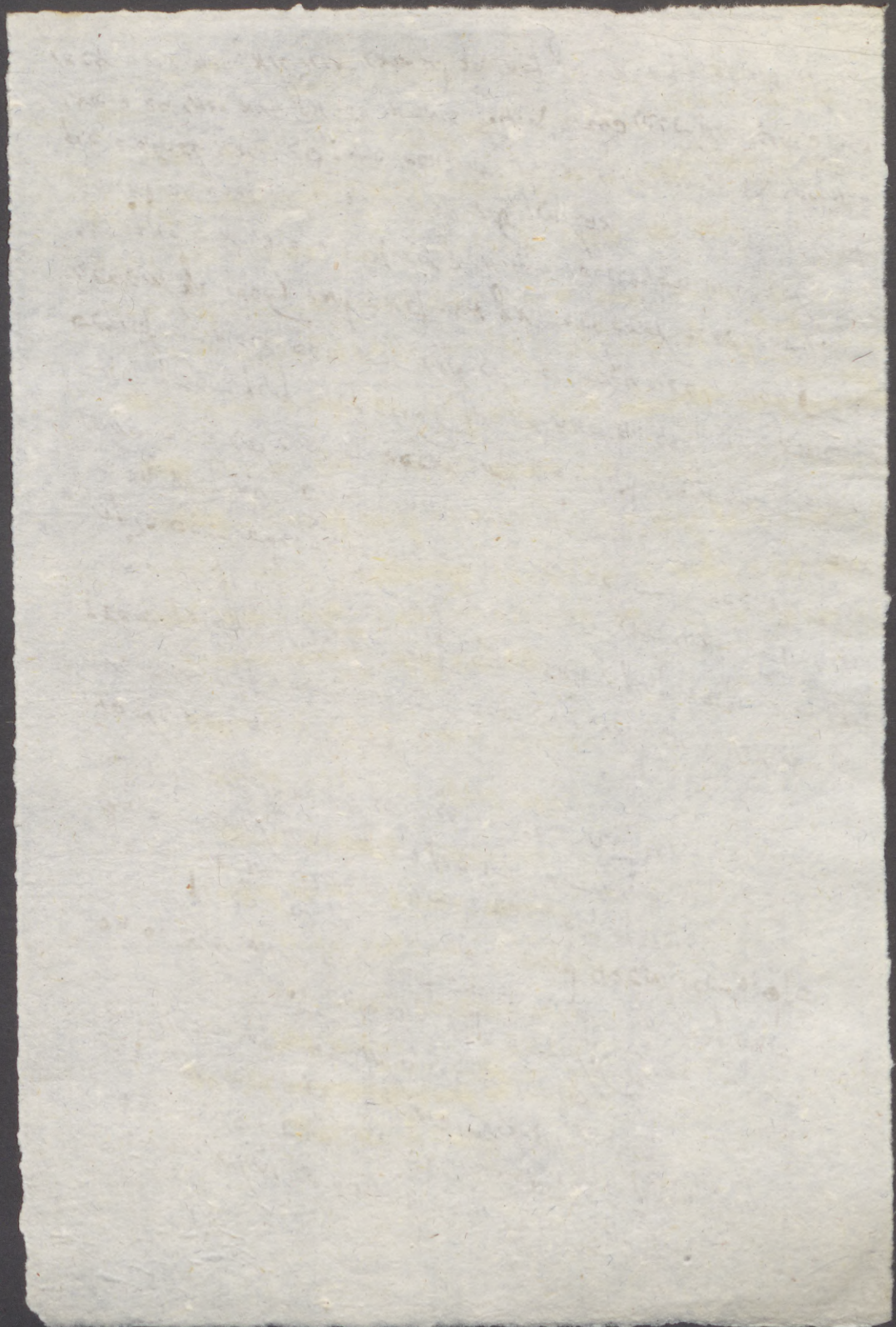
A/490(3a)



*[Faint, illegible handwriting on aged, yellowed paper with a vertical crease down the center.]*





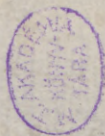












Romagnoli = Genes. e

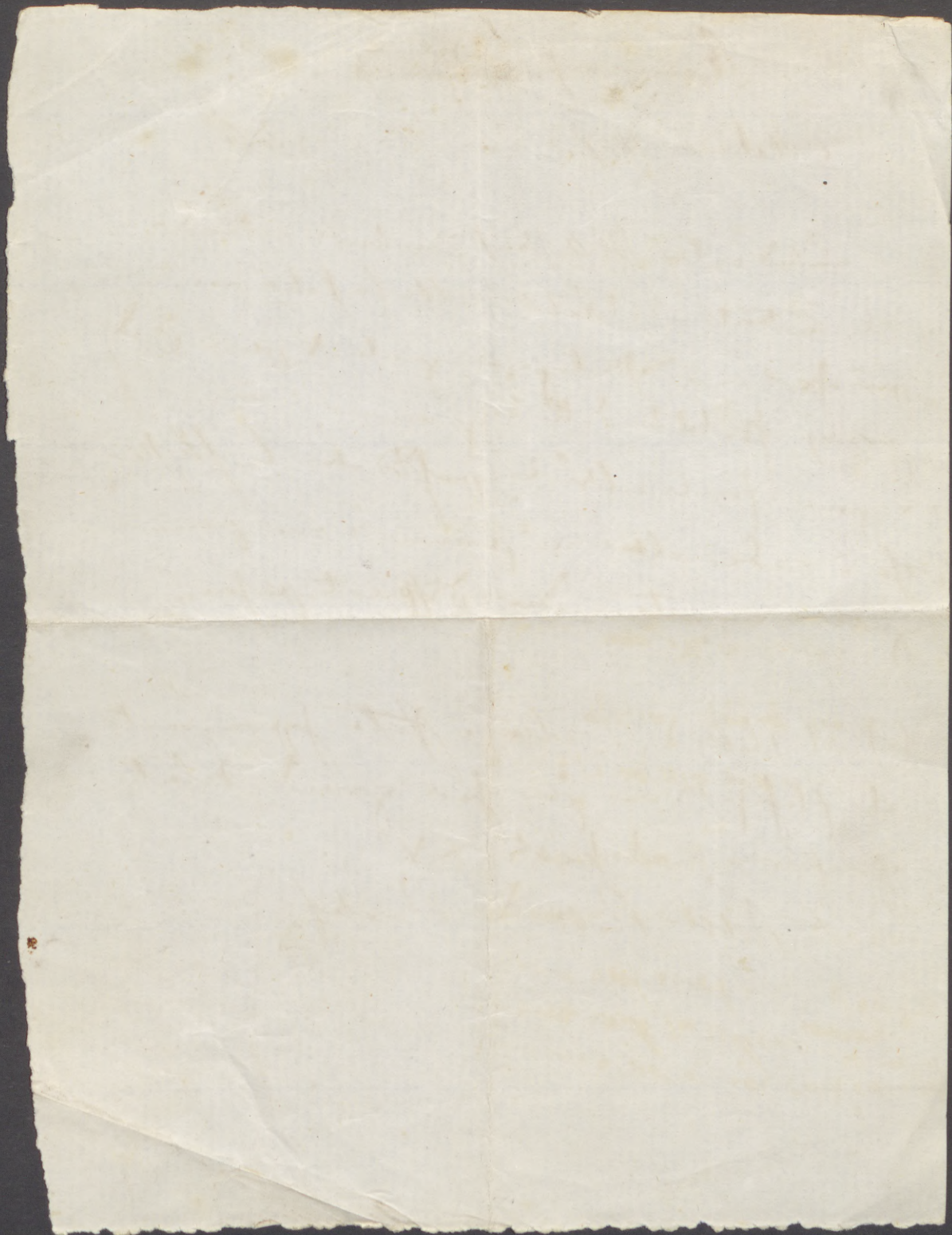
Milano 1807. Tom III pag 44

"Lucid'egli (M. Gaffon) conclude citando  
"l'autorità del Rebb. alto (a) che non es  
"può sperare una distribuzione eguale di beni e di  
"premij probilita delle leggi umane: una  
"ragione fra le altre è questo che la stessa  
"cosa è vada ad un premio e una pena  
"egual rapporto a due differenti persone."

---

(a) Il Rebb. g. alto è stato soprannominato  
il filosofo vivino per aver grand. Delect.  
e fiorire nel secolo XV.  
V. le Rebb. Rebb. D. Anstif

A 490 (7)













~~Handwritten text, likely bleed-through from the reverse side of the page. The text is extremely faint and illegible due to fading and the texture of the paper. It appears to be a list or a series of entries, possibly related to a ledger or account book.~~









Handwritten text in a cursive script, likely a historical document or letter. The text is written in dark ink on aged, yellowed paper. It appears to be a formal or official communication, possibly a record or a report. The handwriting is dense and somewhat difficult to decipher due to its cursive nature and the fading of the ink over time. The text is arranged in several lines, with some words appearing to be in a different script or dialect than the surrounding text.

Vertical handwritten text on the right edge of the page, possibly a marginal note or a list of entries. The text is written in a similar cursive script to the main body of the document. It appears to be a continuation of the main text or a separate record. The handwriting is consistent with the rest of the document, suggesting it was written by the same person or in the same context.

A-490/6