

C. 3428-3486 , C. 3589

Éremgyűjtemény.

Az MTA Művészeti Gyűjteményében
kiállításra került válogatott ér-
mek, plakettek.

Lh: MTA Könyvtár Kézirattára.

Kisfilmfelv. 1994. Neg. 241 felv.

Kolthay Tiborné és Láng Klára felvétele:

ltsz. 1 ld. 2.

A. Fabris:

Széchenyi, 1880



ltsz. 2

E: C. 3433/19-20

A. Fabris:

Széchenyi, 1880

H: C. 3434/23-24

ltsz. 5 E: C.3446/4,6,7
Loránfi Antal: Szines: G.537
Széchenyi I., 1897 H: C.3447/6

5



5



15



15



ltsz. 15 E: C.3440/62-63
Berán Lajos: H: C. 3441/64,65
Vörösmarty, 1914,

ltsz. 22 E: C.3476/57,59
K. Radnitzki: H: C.3476/61,63
Ormós Zs., 1883

22



22

23



23

E: C.3438/20-21,
ltsz. 23 C.3480/22,24
Kleeberg Szines: G.539
Teleki, 1861, H: C.3438/22-23
C.3480/26,28 Szines: G.540



27



27

E: C. 3476/51

Itsz. 27

K. Radnitzki:

Toldy, 1871

H: C. 3776/53, 55



32



32

Itsz. 32 C. 3589/1-2.

Scharff, Pawlik:

Kállay Benjámín, 1903

ltsz. 33

E: C. 3451/34,35

Juhász Gyula:

Schönherr Gy., 1908



33



ltsz. 17 E: C. 3428/28,29

Murányi Gyula:

Mikszáth K., 1910

C. 3452/21

17

19



19



ltsz. 20

ld. 19

K. Radnitzki:

Czuczor - Fogarasi, 1874

ltsz. 19

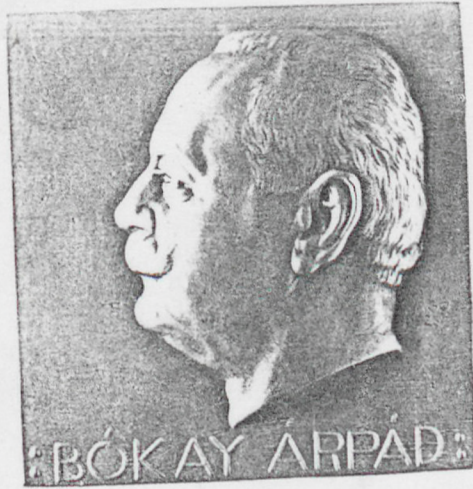
E: C. 3431/48-49, 50-51

K. Radnitzki:

Szines: G. 538

Czuczor - Fogarasi, 1874

H: C. 3431/54-55, 5657

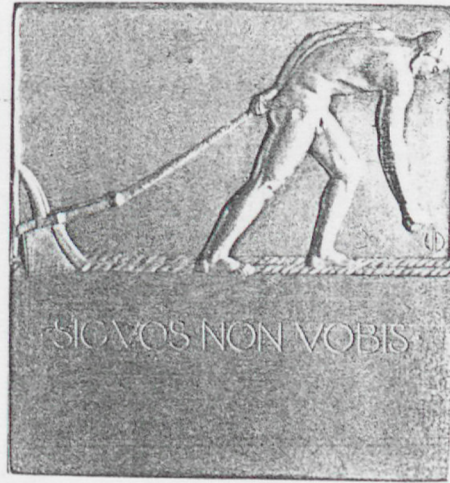


E: C. 3433/11-12,
 C. 3442/6 C. 3443/7
 Itsz. 36 C. 3461/30 C. 3462/31
Vágó Dezső
 Bókay Árpád H: C. 3433/13-14
 Itsz. 99 C. 3443/8,9
 C. 3484/14,16



40

E: C. 3437/4-5
 Itsz. 40 Szines: G. 541
 K. Lange: H: C. 3437/6-7
Pyrker, 1847 Szines: G. 542



36

E: C. 3433/11-12,
 Itsz. 36 C. 3442/6, C. 3443/7,
 J. Taytenhayn sen.: C. 3461/30,
 H. Helmoltz, 1894, C. 3462/31
 H: C. 3433/13-14, C. 3443/8,9
 C. 3484/14,16

E: C.3439/40-41,

ltsz. 44

C.3445/20

K.Radnitzki: H: C.3439/42-43,

Scitovsky, 1856 C.3445/22,23

44



44



45



45



ltsz 181 ld.45.

Böhm J. D.:

MTA Jutalomérme, 1858

E: C.3447/8,9 Szines:

G.543

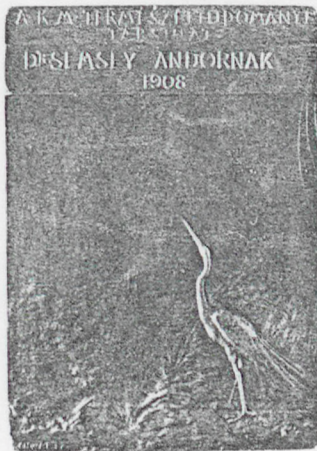
ltsz. 45

Böhm J. D.:

MTA Jutalomérme, 1858



46



46



E: C. 3452/22,23

ltsz. 48
Csillag István:
Lóczy Lajos, 1909

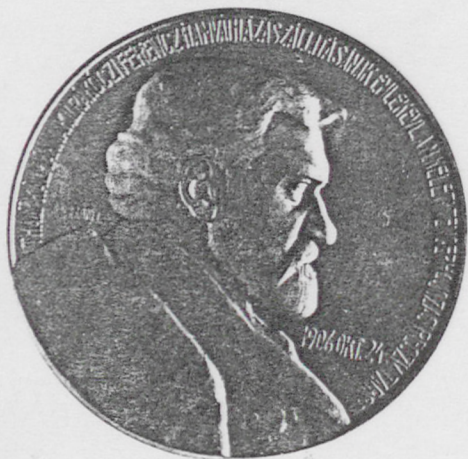


51

ltsz. 51
Zsákodi Cs. J.:
Wlassics Gy., 1912

E: C. 3472/2,86
C. 3484/18,20
S. Schwartz:
Szily Kálmán, 1908
H: C. 3452/27,28
C. 3474/22,24

ltsz. 53 E: C. 3474/26, 28
Berán Lajos: H: C. 3452/25
Thaly K., 1906 C. 3453/26



53



53

60



60



ld. 60

ltsz. 59
K. Radnitzki:
Az MTA Palotája, 1865

E: C. 3471/7, 10 Szines:
G. 544
ltsz. 60 H: C. 3471/12, 14
K. Radnitzki:
Az MTA Palotája, 1865



61

ltsz. 61

Berán Lajos:

Szendrei János, 1911

E: C. 3433/15-16

C. 3485/38, 40

H: C. 3433/17-18



61



63



63

ltsz. 63

Beck Ö. Fülöp:

Ráth György, 1905

E: C. 3453/30, 31

H: C. 3454/32, 33



68

E: C. 3477/65,67
H: C. 3477/69,71
ltsz. 68
K. Lange:
Pyrker, 1846



68



70



70

ltsz. 70
E: C. 3449/22,23
A. Scharff:
Zichy Jenő, 1879
H: C. 3450/24,25

ltsz. 64

Beck Ö. Fülöp:
Matlekovits S., 1908

E: C. 3458/22, 23
C. 3475/58, 60



64



73



76



76

ltsz. 76 E: C. 3451/30, 31
Ifj. Vastag Gy.: H: C. 3451/32, 33
Chyzer Cornél 1910

ltsz. 73 E: C. 3458/20 C. 3469/32, 36

A. Scharff:
Az MTA Wahrmann érme, 1898
Szines: G. 545

ltsz. 95 ld. 77
Reisner, Gerl:
Teleky Géza, 1898,

77



77

E: C. 3450/26, 27
C. 3479/10, 12
ltsz., 77 H: 3450/28, 29
Reisner, Gerl:
Teleky Géza, 1898,

78



78

ltsz. 78 E: C. 3437/12-13
H. Jauner: H: C. 3437/14-14
Simor, 1882

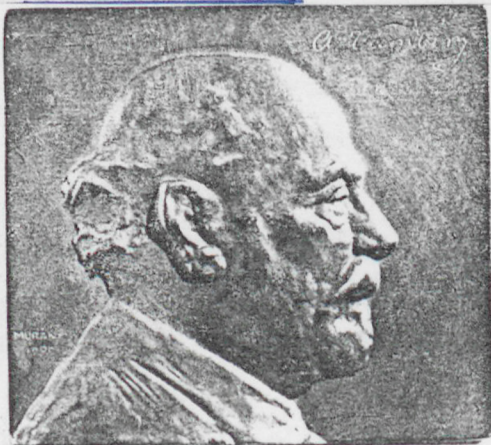
ltsz. 82

E: C.3446/2

Murányi Gyula:

H: C.3446/3

Vámbery Ármin, 1909



82

ltsz. 83

E: C. 3440/56-57

Pásztor János:

C. 3473/6,8

Entz Géza, 1912



83

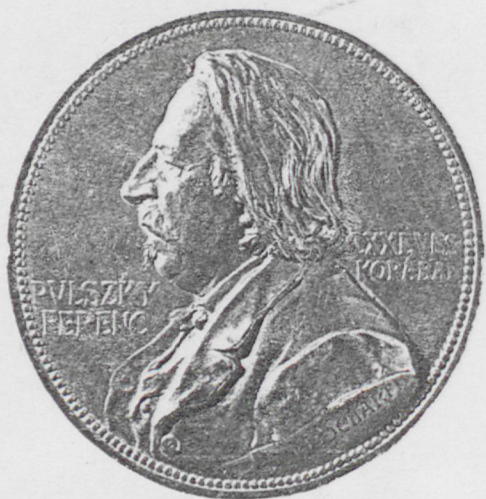
84



84



E: C.3428/34, C.3459/28,
ltsz. 84 C.3477/73, C.3478/83,
Böhm J.D.: Szines: G.546
Bene, 1863 H: C.3459/30,
C. 3478/85,2 Szines: G.547



88



88



92



92

ltsz. 92

A. Kleeberg:

Deák Ferenc, 1876

E: C.3460/32,33

H: C.3460/34,35

E: C.3454/35,36
ltsz. 88 Színes: G.548
A. Scharf:
Pulszky, 1884 H: C.3446/0,1



96

ltsz. 96 E: C.3447/10,11
Telcs Ede: H: C.3448/12,13
Andrássy Gyula, 1906



96



97

ltsz. 30 = 97
Beck Ö. Fülöp:
Balassa János



97

ltsz. 97 E: C.3486/50,52
Beck Ö. Fülöp: H: C.3486/54,56
Balassa János

ltsz. 98 E: C. 3442/1,2
Beck Ö. Fülöp: C. 3485/42,44
Korányi Frigyes
H: C. 3442/4 C. 3486/46,48

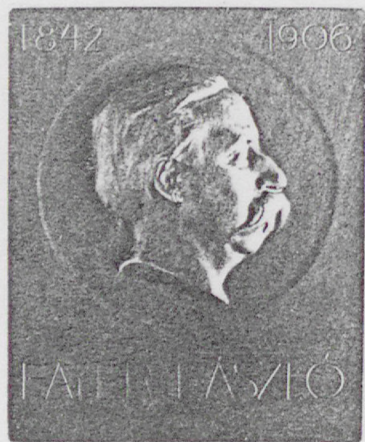
98



98



99



103



ltsz. 99 E: C. 3444/18
Telcs Ede: C. 3484/10,12
Fayer L., 1906

ltsz. 103 C. 3465/28,29
Pásztor János:
Genersich A., 1912



104

E: C. 3455/3,4 Szines: G. 549
A. Scharff: H: C. 3456/5,6
Szilágyi S., 1897 Szines: G. 550



104

Id. 104

ltsz. 16
A. Scharff:
Szilágyi S., 1897



105



105

ltsz. 105/1 E: C. 3440/58-59
Beck Ö. Fülöp: H: C. 3440/60-61
Zipernowsky K., 1912

ltsz. 109 E: C. 3428/30,31
Beck Ö. Fülöp: H: C. 3428/32
Arany János, 1917



109



109



113



113

ltsz. 113 E: C. 3434/25, 26
M. és W. : H: C. 3434/27, 28.
A záerrábi Egyet. 1874



116



116



127



127

ltsz. 116 E: C.3456/9,10
C.3457/11
J. Tautenhayn sen.:
Miklosich Ferenc, 1883 Szines: G.551
H: C.3457/12,13 Szines: G.552

E: C.3435/37-38
ltsz. 127 C.3457/52
A. Michaux: H: C.3435/39-40,
Belga Tud. Ak., 1891 C.3467/56



136



136



140



140

E: C.3437/8-9, C.3455/sz.n.
C.3462/36, C.3481/38,42
ltsz. 140 H: C.3455/1,2 C.3481/44
A. Scharff: C.3482/46
Oppolzer T., 1887

ltsz. 141 E: C. 3463/1 C. 3467/60
H: C. 3468/64
Ismeretlen:
Norvég Egyetem, 1872



141



141



146



146

E: C. 3449/18, 19
C. 3474/30, 32
ltsz. 146
C.J. Chaplain: Szines: G. 553
Hermite, 1892 H: C. 3449/20
C. 3485/34, 36

E: C.3465/30,31,32

ltsz. 148 H: C.3466/34,35

F. Vernon:

Akad. Nemz. Szöv. 1901



148



148



152



152

E: C.3460/36, C.3478/4,
Szines: G.554

ltsz. 152 H: C.3463/sz.n., 0
Böhm J.D.: C. 3478/6,8

József nádor, 1845

ltsz. 154/1 E. C.3448/15
A. Fabris: Szines: G.555
Kazinczy, 1859, H: C.3448/16,17
Szines: G.556



154



154



163



163

ltsz. 250 = 163 E: C.3440/52-3
C. J. Clément: C.3443/10
M. Berthelot, 1901 Szines: G.557
H: C.3440/54-55, C.3443/12
Szines: G.558

ltsz. 163 Id. 250-nél
C. J. Clément:
M. Berthelot, 1901

ltsz. 167

F. Brehmer:

Gauss, 1855

E: C. 3430/37, 38-39

H: C. 3430/42-43, 44-45

46-47

167



167



174



174



ltsz. 174
V. Santrucek:
Cseh Akad., 1890

E:

C. 3434/33-34,

C. 3461/25, 26

C. 3435/35, 36

C. 3461/27, 28

ltsz. 67 E: C.3438/24-25
A. Kleeberg: H: C.3438/26-27
Teleki L., 1861,



184



184

ltsz. 184 E: C.3479/14, 16
Ismeretlen: H: C.3479/18, 20
Bartakovics, 1865



186



186

ltsz. 186 E: C.3462/32, 33
A. Scharff: C.3480/30, 32
Hyrtl, 1880 H: C.3462/34, 35
C.3481/34, 36

ltsz. 195 E: C.3458/24,25
A. Scharff: Szines: G.559
Rudolf trónör.1885 H: C.3459/26,27



195



195



200



200

ltsz. 200
Reményi J.:
Méhely L., 1925

E: C.3432/85-86
H: C.3432/1-2

E: C. 3429/1,2 C. 3464/5
szines: G. 560

ltsz. 209 H: 3464/8

A. Scharff:

R. Virchow, 1894



209



209

216



216

ltsz. 216
Avocel:
A berlini Tud. Ak., 1900

E: C. 3429/4
H: C. 3429/5

ltsz. 239 E: C. 3432/3-4
Ligeti M.:
Dessewffy A., 1928 H: C. 3432/5-6



239



239



243



243

ltsz. 243
Beck Ö. Fülöp:
Gyulai Pál, 1930 E: C. 3439/48-49
H: C. 3439/50-51



248

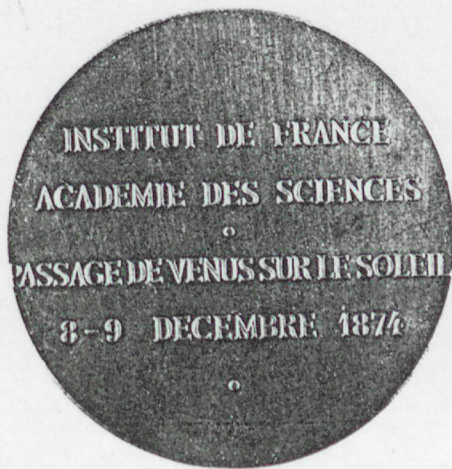
ltsz. 248
A. Dubois: H: C. 3444/17,
Inst. de France, 1883 C. 3470/22, 20
E: C. 3444/14,
C. 3470/16



248



249



249

ltsz. 249
A. Dubois: H: C. 3436/57-58,
C. 3469/28
Franc. Tud. Ak., 1874 C. 3470/24
E: C. 3436/55-56,
C. 3470/26



251



251

E: C. 3436/59-60,
C. 3468/68, 70
ltsz. 251
D. d Angers: H: C. 3436/61-62,
C. 3456/7,
Lavoisier érem
C. 3468/72, C. 3472/84