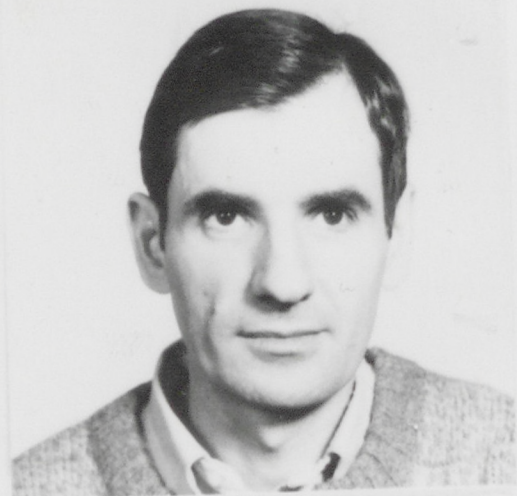


C.3366/3.

BABAI László (1950-)
akadémikus.

Kisfilmfelv.1994.Neg.1 felv.

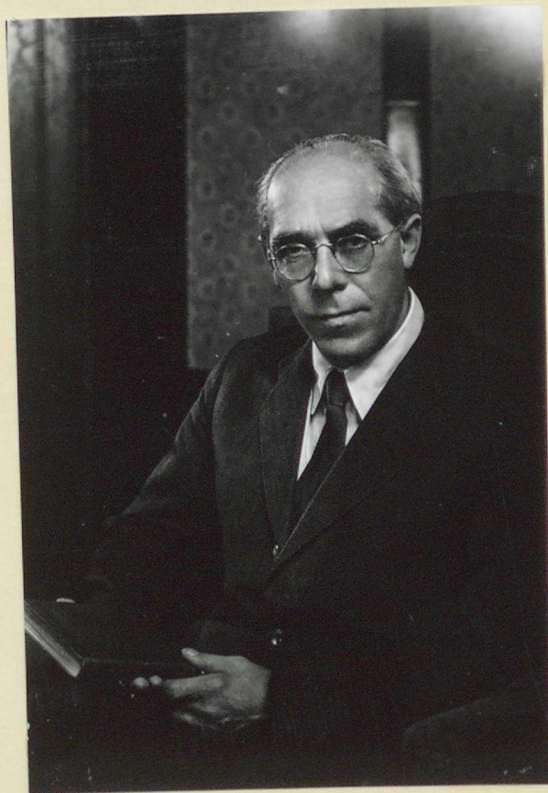


Babai László

C. 3366 / 3

D. 108.

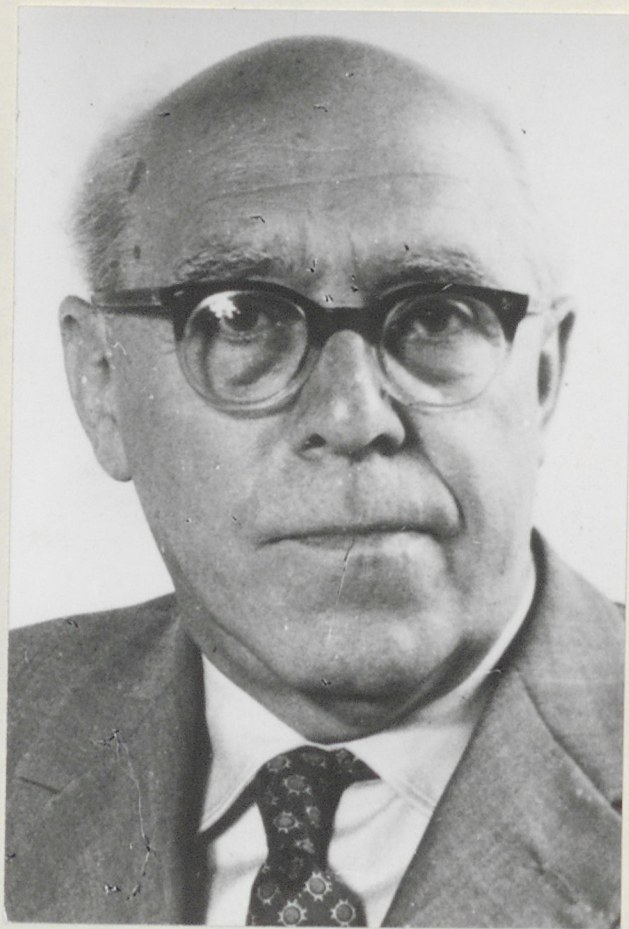
Babics Antal arcképe. Pécsi József
felvétele.
Sikfilm, 6x9 cm. (1957?) Neg. 1 felv.



D. 108.

C. 2357/5.

BABICS Antal /1902-1992)
orvos, akadémikus
Kisfilmfelv.1978.Neg. 1 felv.



C.3392/2.

BABICS Antal (1902-1992)

akadémikus.

Kisfilmfelv.1994. Neg. 1 felv.



Babics Anta

C.3339/2

D. 7702-7705

BABICS Antal (1902-1992)
akadémikus.

Fábri Zsuzsa felvételei.
Tekercsfilm. 6x6 cm. 1982. Neg. 4 felv.



D. 7703



D. 7702



D. 7705



D. 7704

D. 2302-2303.

BABICS Antal (1902-1992)

orvos

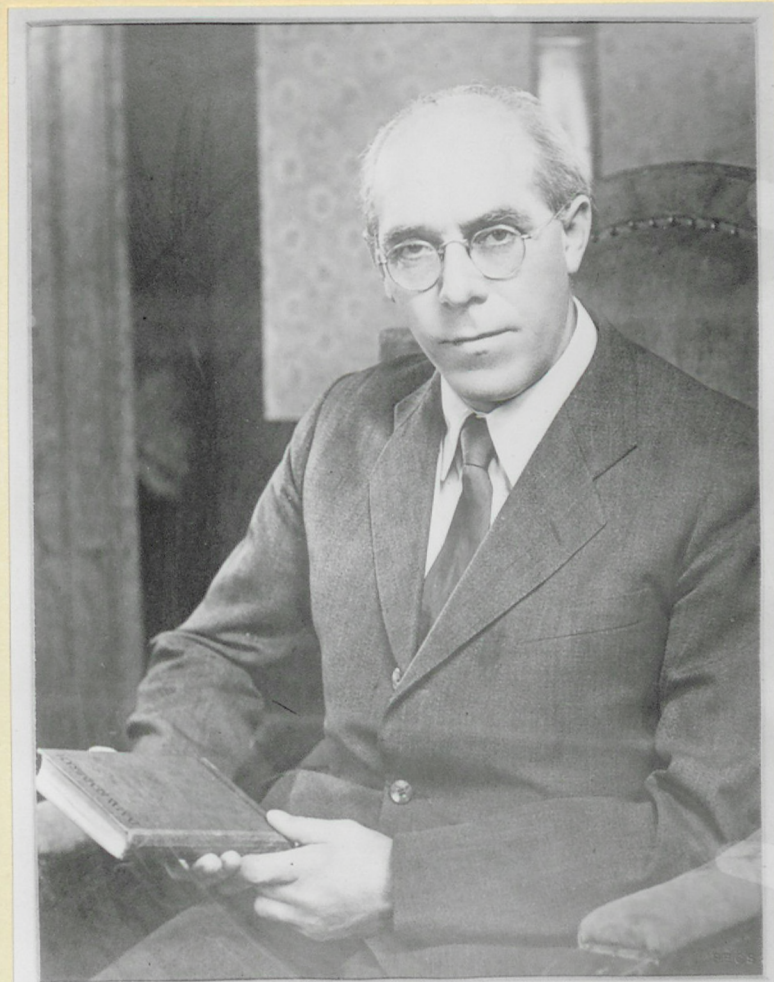
Lemez és tekercsfilm, 9x12, 6x6 cm.

1960 ? Neg.

2 felv.



D. 2302.



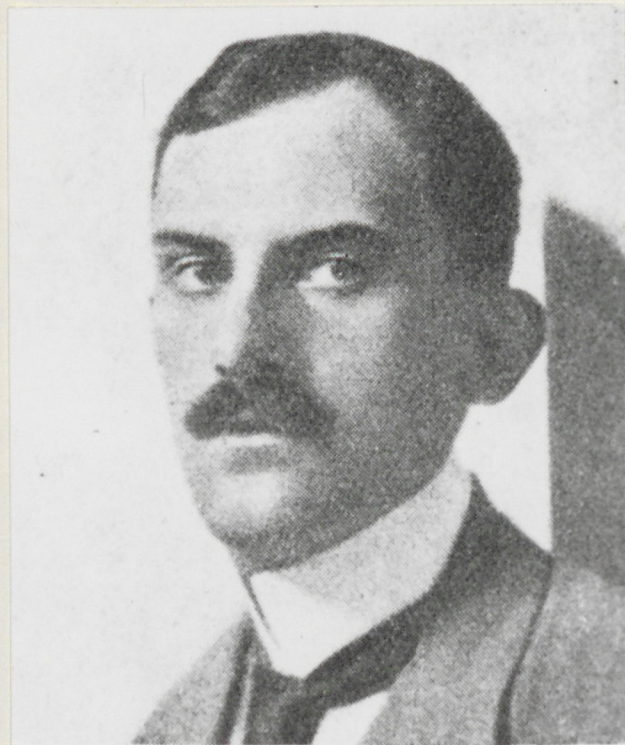
Dr. Babics Antal

D. 2303.

D. 5741. C. 2461-2467.

BABITS Mihály /1883-1941/

költő, műfordító, elbeszélő, esszéíró,
lev. tag. a Kisfaludy-Társaság tagja
Tekercsfilmfelv. 6x6 cm.1978.Neg. 1 felv.



Babits Mihály

D. 2304.

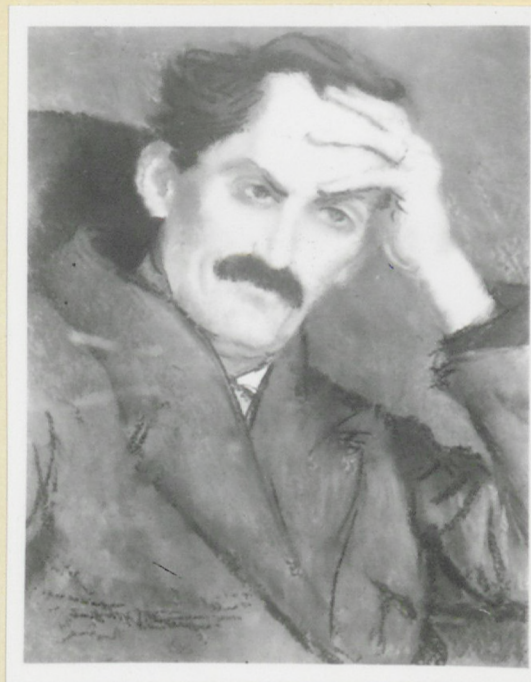
BABITS Mihály (1883-1941)

költő

Rippl Rónai József festménye.

Tekercsfilm, 6x9 cm. 1960 ? Neg.

1 felv.



D. 2304.

C. 2488/5.

BACH, Johann Sebastian /1685-1750/

zenezerző

Kisfilmfelv. 1979. Neg.

1 felv.



D. 5862.

BACSÁNYI János /1763-1845/

író.

Fénykép. = Vasárnapi Ujság.

16. évf. /1869/ 697. p.

Sikfilm. 9x12 cm. 1979. Neg. 1 felv.



BACSÁNYI JÁNOS.

D. 1929. D. 1261

BADICS Ferenc (1854-1939)

irodalomtörténész

Tekercesfilm, 6x9 cm. 1960 ? Neg.

1 felv.

Ms. 315/4

6x6 cm - 2000 - Neg. 1 felv.



D. 1929.

D.1725-1733.

Baja.Megyei Könyvtár.

Lemezok és tekercsfilmfelv., 9x12
és 6x6 cm.1960.Neg.
14 felv.



D. 1725.



D. 1726.

Baja. Megyei Könyvtár.



D. 1727. 1728.

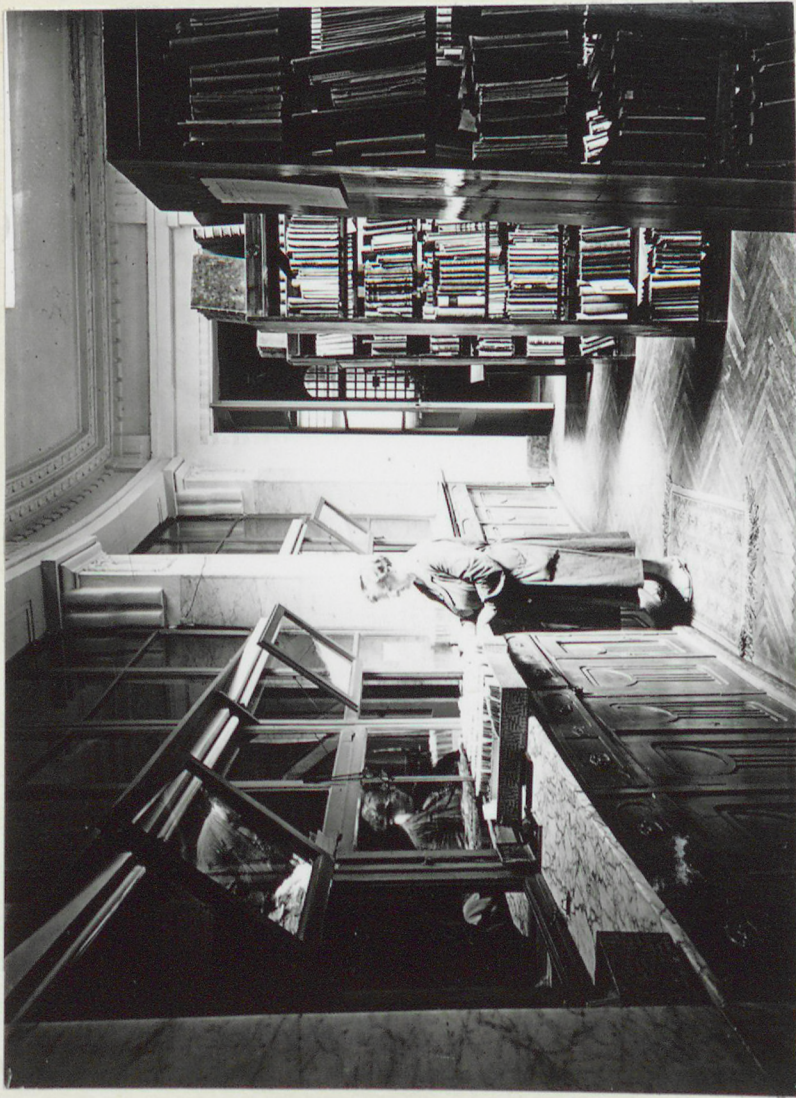


D. 1729.



D. 1730.

Baja. Megyei Könyvtár.



D. 1731.



D. 1732.

Baja. Megyei Könyvtár.



D. 1733.

C. 2359/4.

BAJEV, Alekszandr Alekszandrovics /1904- ?/
biológus, tiszt. tag.

/SZU/

Kisfilmfelv.1978.Neg.

1 felv.



D.4519-4520.

BAJOR Gizi /1893-1951/
Színésznő, a Nemzeti Színház
örökös tagja, Kossuth-dijas,
kiváló művész
Lh: MTAK Kézirattár, Ms 376.
Tekercsfilmfelv.6x9 cm.1976.Neg.
2 felv.



D. 4519.



D. 4520.

D. 4461.

BAJZA József /1804-1858/
költő, kritikus, szerkesztő,
publicista, akadémikus
Barabás-Mahlknecht: acélmetszet.
Lh: Magyar Nemzeti Múzeum.
Tekercsfilmfelv. 6x6 cm. 1975. Neg.
1 felv.



BAJZA JÓZSEF

D. 4461.

D. 2305.

BAJZA József (1804-1858)

költő, kritikus

Barabás Miklós festménye után.

Lemez, 9x12 cm. 1960 ? Neg. 1 felv.



D. 2305.

D. 2306.

BAKODY Tivadar József (1825-1911)

orvos

Tekercsfilm, 6x6 cm. 1971. Neg.

1 felv.



D. 2306.

D.10680

D.12404

BALASSA János (1814-1868)

sebész, egyetemi tanár, az MTA tagja.

Akadémiai album, 1865.

Lh. MTAK Kézirattára, Ms.10899/185.

6x6 cm.tekeresfilm. Neg. 1 felv.



Balassa János

Ld.: Éremgyűjtemény, ltsz. 97.

D.2307-2310.

BALASSI Bálint (1554-1594)

költő

Lemez, 9x12 cm. 1960 ? Neg.

4 felv.



D. 2307.

C. 55-56.

BALASSA Bálint

Életével és munkáival kapcsolatos képek,
kiállítási anyag
Mfilmcsik 1954. Neg.
11 felv.

*Elő is egy Hősnak...
Nótájára...
Féltetnem...
Mines...
Gyakran...
Egy...
Rajok...
Látván...
Mert...
Ez...
Mars...
A BALASSA-KÖDÖX CZÍMLAPJA.
(A ködex elsője látni Rubensky Antal rajzai könyvtárban.)
Egyetlen...
Műve...
24*

C. 55/3

**BETEGH
LELKEKNEK**
való fűves kertecské meli
ben sok fele is szagúes egoffeges
fűvek találtak, mely fűvek
által az lelkek mindennem ő be-
teghségekben, fogaikhozafok-
ban meg eleuenedbetnek,
egmegh Vjálhat...
Ehez foglaltatot egjűszep tudo
manj: Tudni illik mikképpen kel-
lien embernek magát biztatni,
az niomorusagnak wldőzef-
nek es kennak ideie-
ben.
Melljiet Giarmathij Balasij Ba-
lint fordítot Nemetből Magiar
ra az ő szerelmes szövegének ha-
borwagokban való vigaz-
talására.
Ez...
uonny...
Libra...
nagy...
17. A «FÜVES KERT» EGYETLEN PÉLDÁNYÁNAK CZÍMLAPJA.

C. 55. C. 55/1

*La...
Boeck Mihaly...
Nemetes...
Zonatt.*



18. A «FÜVES KERT» CZÍMKÉPE.

C. 55/2

Balassa életével és munkáival kapcsolatos képek



Zólyom vára. (Az orondisz kései toldás.)

C.56/2



C.56/5



Zólyom vára. A költő születési helye.

C.56/3



Liptóújvár.
A költő otthona.

C.56.

C.56/1

Balassa életével és munkáival kapcsolatos képek



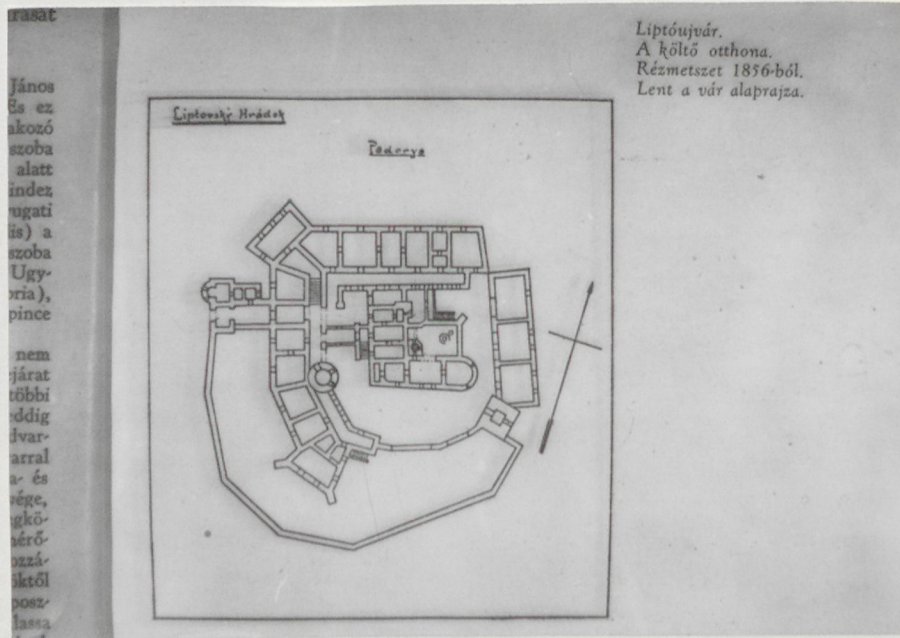
Kékkő.

C. 56/4



C. 55.

C. 55/6



Liptóújvár.
A költő otthona.
Rézmetszet 1856-ból.
Lent a vár alaprajza.

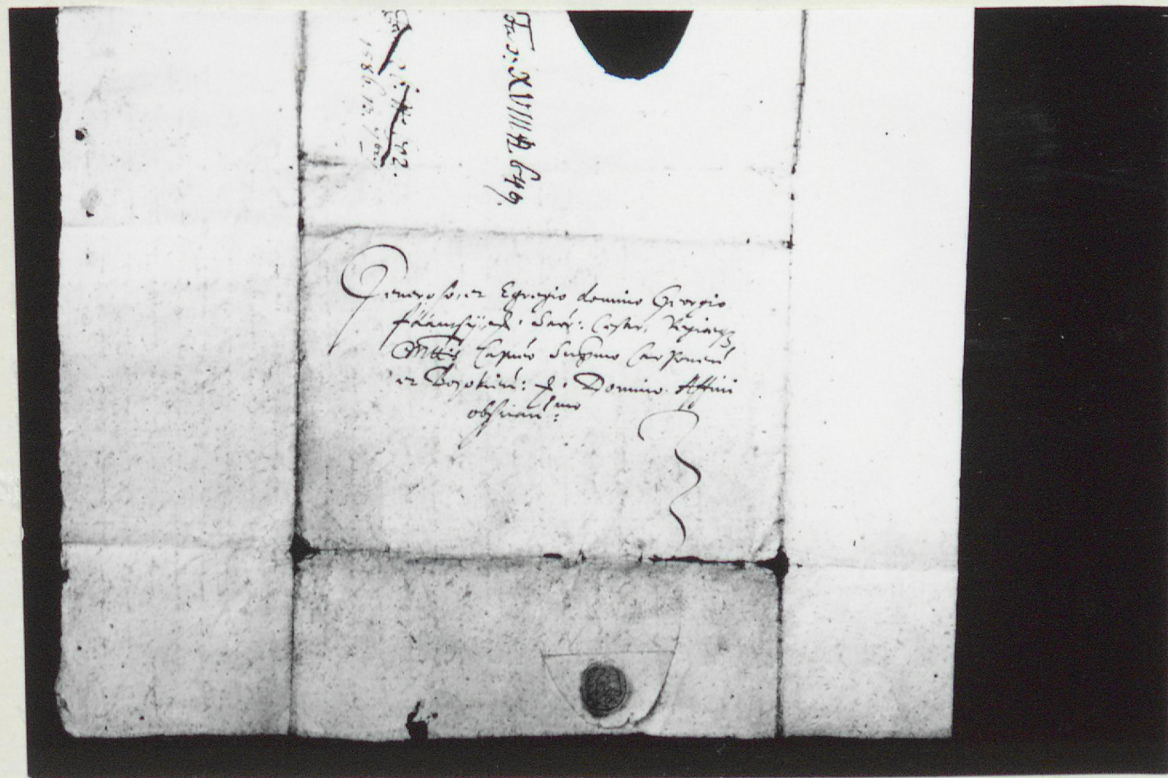
C. 55/5

D. 3009-3014.

Balassi Bálint eredeti levéltöredékei. 1597.

Lh: ismeretlen.

Lemez, 11 x 13 cm. Neg. 5 felv.



D. 3009.

D.3012-D.3014.

BALASSI Bálint eredeti
levéltöredékei.1597.
Lh.ismeretlen
Lemez,loxl3 cm.Neg.
3 felv.

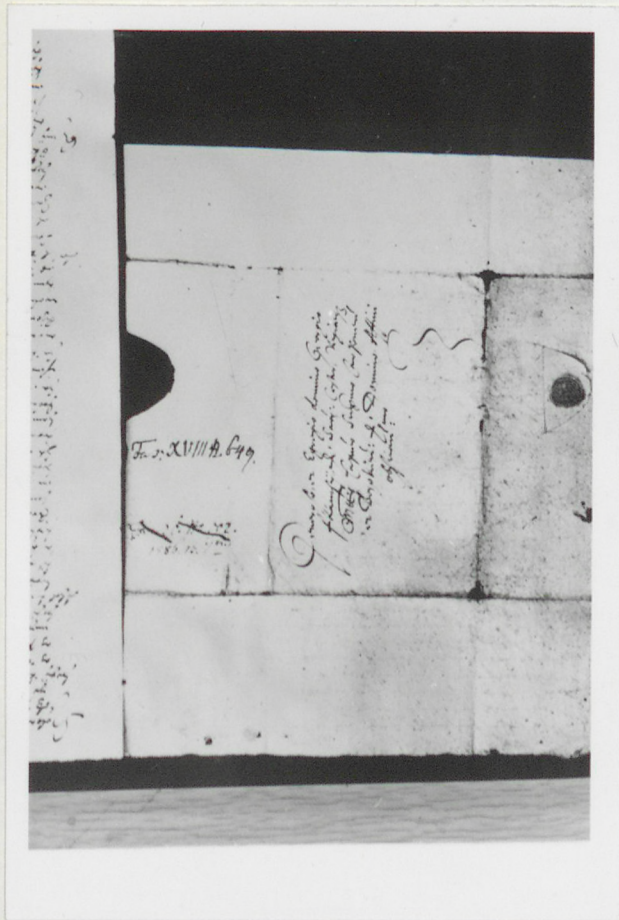
D.3012.

D.3013.

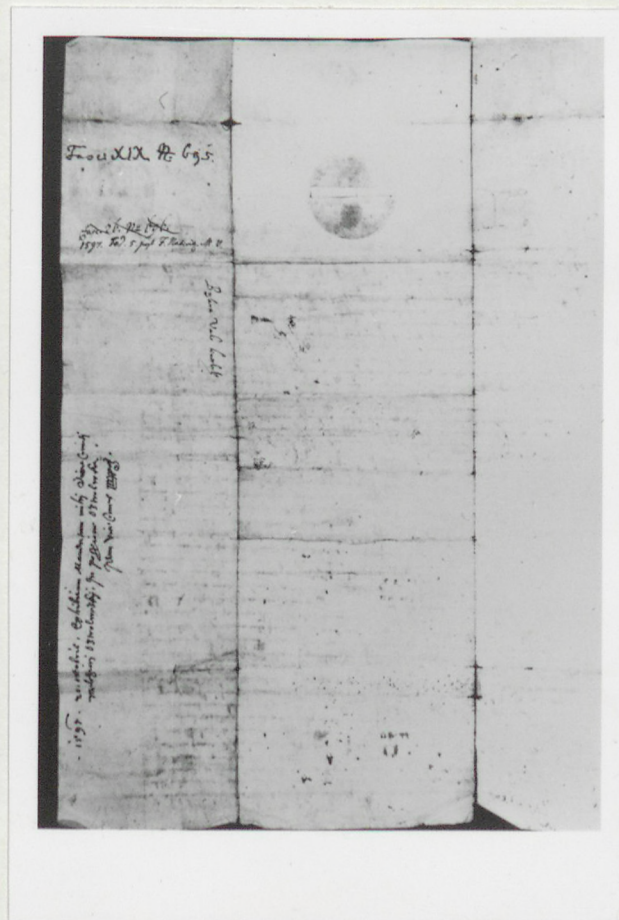
D.3014.

D.3009-D.3011.

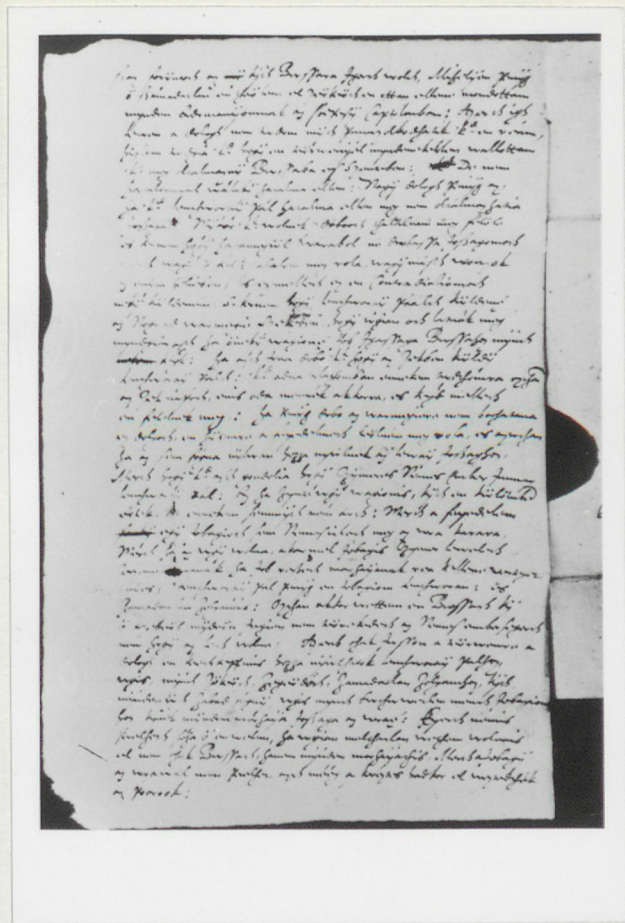
BALASSI Bálint eredeti
levéltöredékei 1597.
Lh. ismeretlen
Lemez, loxl3 cm. Neg.
3 felv.



D. 3009.



D. 3010.



D.3011.

D.4524.

"Balaton" kávéház

Bp. Rákóczi-ut 17.

Lh: MTAK Kézirattár. Ms 375.

Tekercsfilmfelv. 6x9 cm. 1976. Neg.

1 felv.



D. 4524.

D. 1930. D. 12003

BALÁSSY Ferenc (1821-1896)

történetíró

Lemez, 9x12 cm. 1960 ? Neg. 1 felv.

6x6 cm. 2000. Neg. 1 felv.

MTAK Kézirattára, Ms. 10. 206/4



D. 1930.

D. 12003

D. 5672-5697.

BALÁZS Béla /1884-1949/

költő, író, filmesztéta.

Balázs Bélával kapcsolatos felvételek.

Lh: Budapest, Petőfi Irodalmi Múzeum.

Tekerécsfilmfelv. 6x6 cm.1978.Neg. 26 felv.



D. 5676.



D. 5681.



D. 5680.

D. 5672-5697. BALÁZS Béla képei



D. 5672.



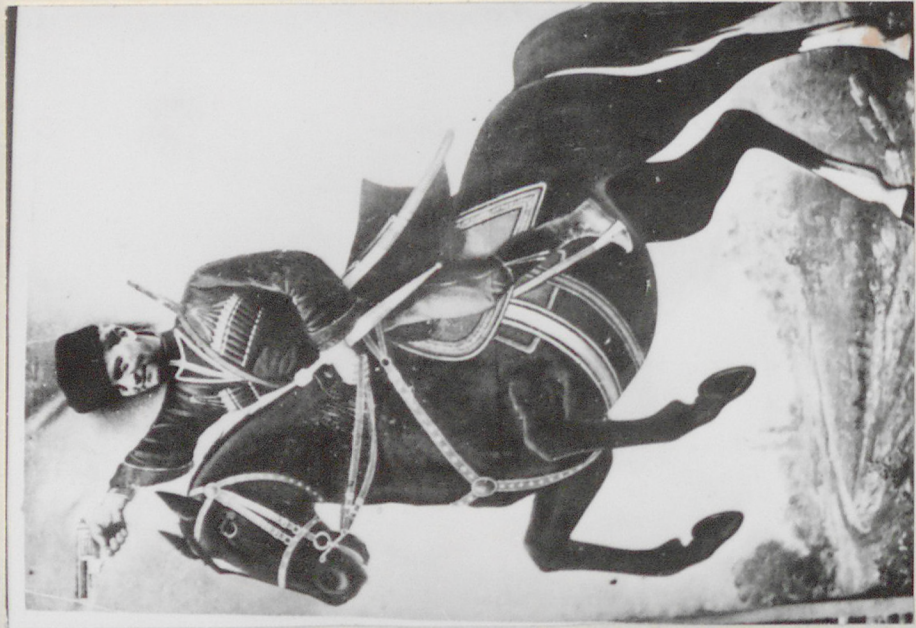
D. 5673.



D. 5674.

D. 5672-5697. BALÁZS Béla képei

reged



D. 5686.

D. 5688.

D. 5693. I. film *reged* D. 5689.

D. 5672-5697. BALÁZS Béla képei



D. 5692. 1913. 4. 10.

D. 5691.

D. 5690.

D. 5687.

D. 5672-5697. BALÁZS Béla képei



D. 5683.



5022/166

D. 5685.



D. 5679.



D. 5682.

Július 2. napján. D. 5685.

Müncheni Körök

D. 5672-5697. BALÁZS Béla képei

D 5684 -8195



D. 5674.

D 5678



D. 5675.

D. 5672-5697. BALÁZS Béla képei

Norma



D. 5696. *Norma*
Balázs Béla képei

D. 5694.

D. 5695.

C.2174.

BALÁZS Béla villája.

Lh: MTA-Kézirattára fénykép-
gyűjteménye.

Kisfilmfelv. 24x36 mm. Neg.

1 felv.



MSJ022/242 C.2174.

D.946.-948.
BALÁZS Béla portréi.
Lemez 9x12 cm. 1966.
Neg. 3 felv.

I.

Ms 5022/184



946.



Ms 5022/184



Ms 5022/163

947.

D. 948.

BALÁZS Béla /csoportképen/

Lemez 9x12. cm.Neg.1966



MS 5022/184

C. 2861

Balázs Béla és Lukács György fényképe.
Lh: MTAK Kézirattára.
Kisfilmfelv. 1985. Neg. 5 felv.



J022/243

C. 2823-2824

BALÁZS Bélával kapcsolatos képek.

Lh: MTAK Kézirattára:

Kisfilmfelv. 1985. Neg. 7 felv.

Balázs B. gyermekkoros felvételje testvéreivel



(Ms 5022/164) C.2823/3

Bauer Ervin



(Ms 4519¹⁶/89) C.2823/1-2. C.2824/2. (Ms 5022/236)

Balázs B. tanulója



C. 2823-2824

Baldes B. Kemelchise



(Ms 5022/237)
C. 2824/3-4



(Ms 5022/235)
C. 2824/1

C. 3339/1

Balázs Sándor (1925-
akadémikus.

Kisfilmfelv. 1994. Nef. 1 felv.



Balázs Sándor

C. 3339/1

D. 7839

BALÁZS Sándor /1925-

mezőgazdász, lev. tag.

Tekercsfilmfelv. 1983. 6x6 cm. Neg. 1 felv.

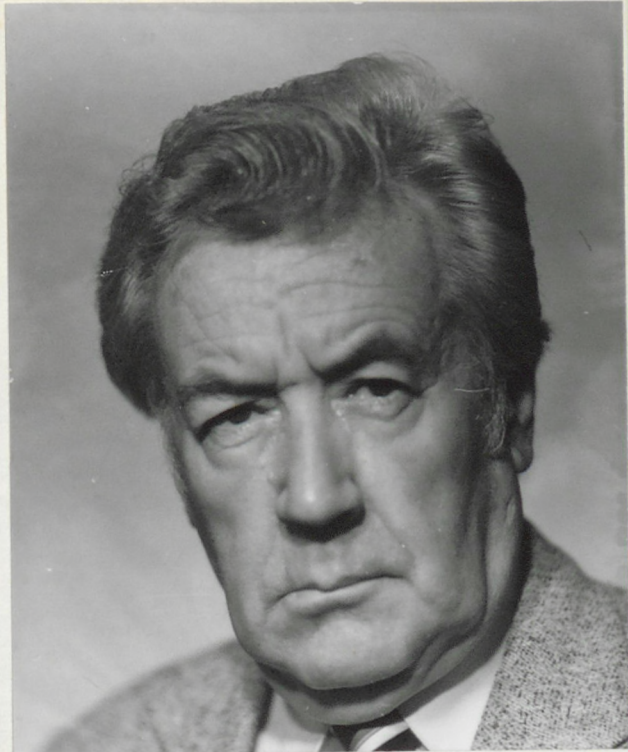


D. 8899-8902

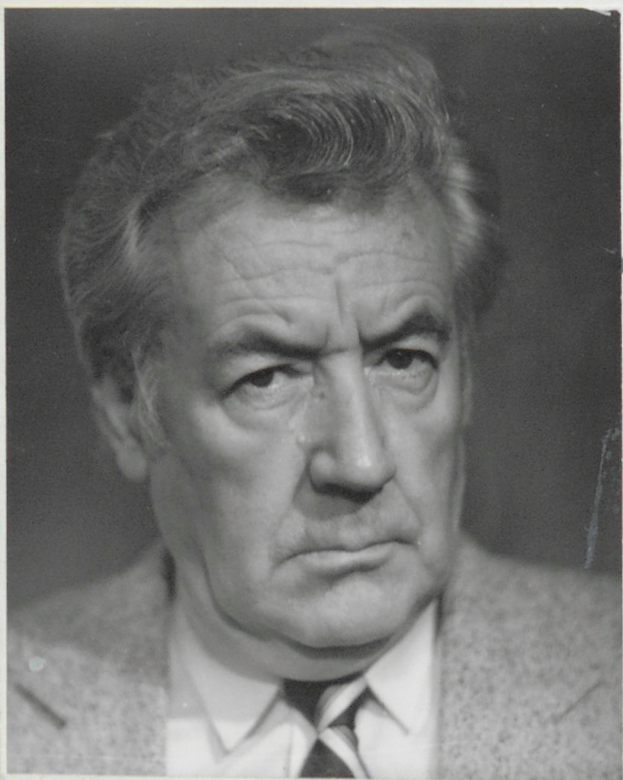
Balázs Sándor /1925-
akadémikus.

G. Fábri Zsuzsa felvételei.
Tekercsfilmfelv. 6x6 cm. 1986. Neg. 4 felv.

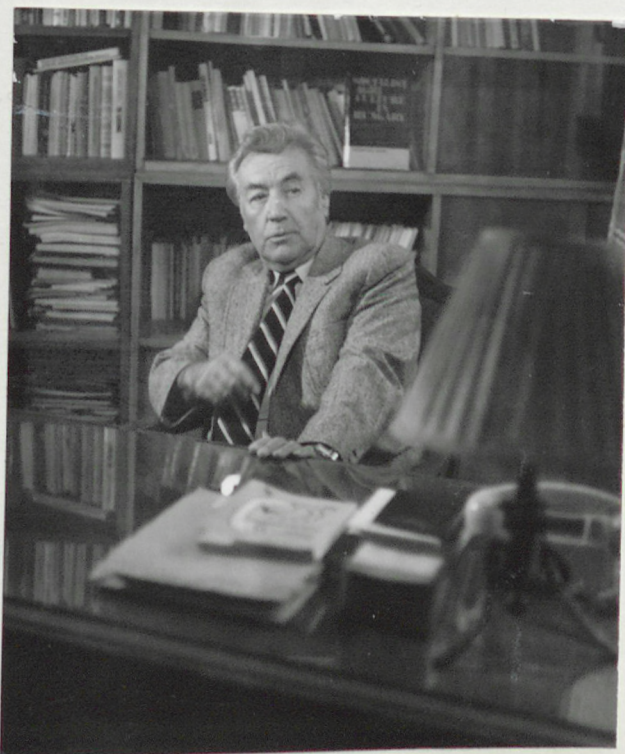
D. 8899



D. 8900



D. 8901



D. 8902



C. 2365/4.

BALEVSZKI, Angel Toncsev /1910-
fizikus, tiszt. tag.
/Bulgária/
Kisfilmfelv. 1978. Neg. 1 felv.



C.3708/6.

Bálint Csanád (1943-) régész, az MTA
tagja.

Kisfilmfelv. 2004. 1 felv.



C. 3338/6

Bálint Péter (1911-1998)

C. 3338/6.

BALINT Péter (1911-1998)
akadémikus.

Kisfilmfelv. 1994. Neg. 1 felv.



Bálint Péter

C. 3338/6

C. 2356/2.

BÁLINT Péter /1911-1998/
orvos, akadémikus
Kisfilmfelv.1978.Neg. 1 felv.



D. 7996-7999

BÁLINT Péter /1911- 1998/
akadémikus.

Fábri Zsuzsa felvételei.

Tekericsfilmfelv. 6x6 cm. 1983. Neg. 4 felv.



D. 7996



D. 7997



D. 7998



D. 7999

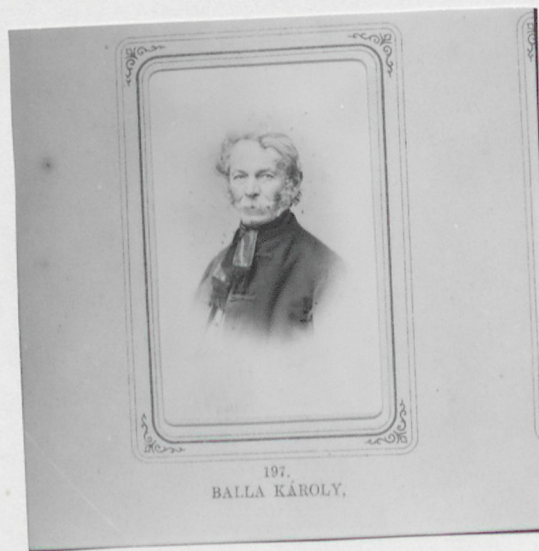
D.12319

Balla Károly (1792-1873)

jogász, költő, meteorológus, az MTA tagja.
Akadémiai album, 1865.

Lh. MTAK Kézirattára, Ms.10381/197.

6x6 cm.tekercsfilm. 2000. Neg. 1 felv.



BALLAGI Géza (1851-1907)
történész, az MTA tagja.
Vasárnapi Ujság, 1895.584-585.p.
Kisfilmfelv. 2002. Neg. 1 felv.

C.3653/6.



Ballagi Géza.



Lh. MTAK Kézirattára,
Ms.315/5.
Tekercsfilm.6x6.2000.
6x9 cm.1960.
D.1931, D.12162

D. 1932. D. 12004

BALLAGI Mór (1815-1891)
teológus, nyelvész, szótáríró
Lemez, 9x12 cm. 1960 ? Neg. 1 felv.

6x6 cm. 2000. Neg. 1 felv.

Ms. 10.206/5.



D. 1932.
D. 12004

BALLAGI Mór

ld.

Magyar Akadémiai Album

D. 10609

D. 1933-1935.

D. 12005.
D. 12162

BALLO Mátvás (1844-1930)

kémikus

Lemez és tekercsfilm, 9x12, 6x9 cm.

1960 ? Neg. 3 felv.

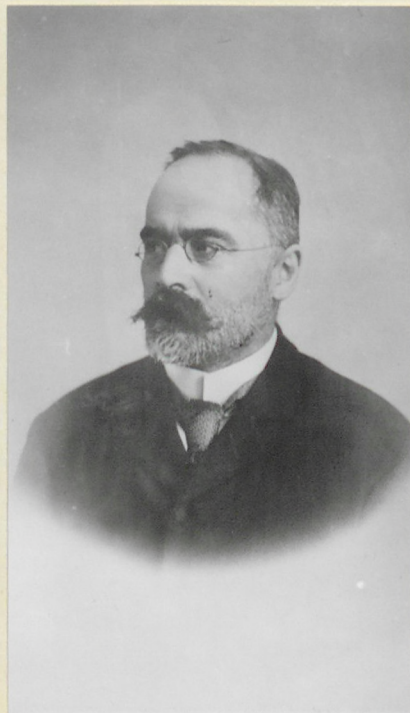
6x6 cm. 2000. Neg. 1 felv

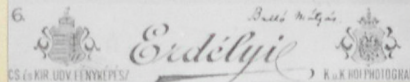

M. 10.206/6



D. 1933.

D. 12005



6.  Erdélyi 
K. K. Hof-Photodienst



D. 1935.

D. 1934.

D. 12162

M. 315/6.

D. 2313.

BALÓ József (1895- 1979)

orvos

Lemez, 6x9 cm. 1940 ? Neg. 1 felv.



D. 2313.

D. 2332-2333. C. 2357/1.

BAIÓ József /1895-1979)

orvos, akadémikus

Tekercsfilmfelv. 6x6 cm. 1970. Neg. 2 felv.

Kisfilmfelv. 1978. Neg. 1 felv.



D. 2332-2333.

C. 2357/1.

C. 3345/4.

BALOGH János (1913-)
akadémikus.

Kisfilmfelv. 1994. Neg. 1 felv.



Balogh János

c. 3345/4

D. 10142- D. 10145

BALOGH János /1913- 2002.
akadémikus.

G. Fábri Zsuzsa felvételei.
Tekerécsfilmfelv. 6x6 cm 1989. Neg. 4 felv.

D. 10.145



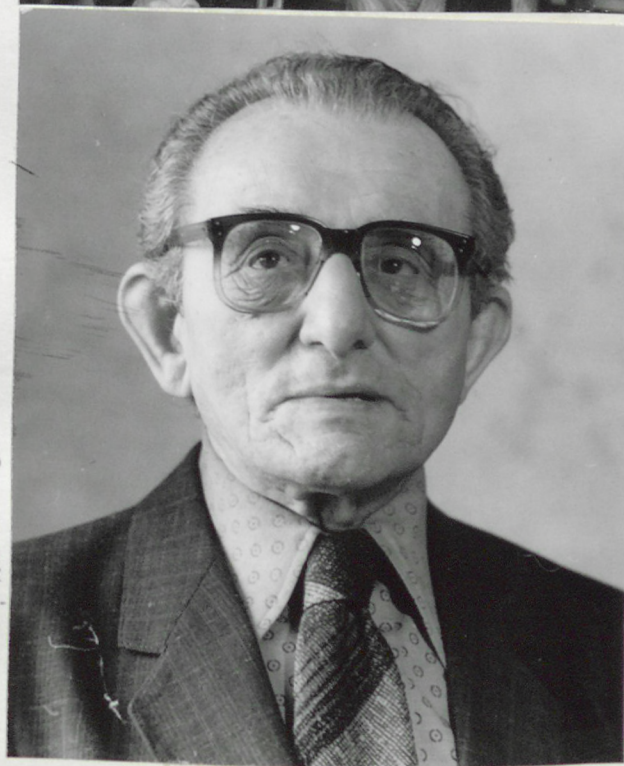
D. 10142



D. 10144



D. 10.143



D. 2314. C. 2358/4.

BALOGH János /1913-

biológus, akadémikus

Tekercsfilmfelv. 6x6 cm.1970.Neg. 1 felv.

Kisfilmfelv.1978.Neg. 1 felv.



C. 2358/4.



D. 2314.

D. 1936. D. 12006

BALOGH Kálmán (1835-1888)
fiziológus, farmakológus
Lemez, 9x12 cm. 1960 ? Neg. 1 felv.

6x6 cm. 2000. Neg. 1 felv.

Ms. 10. 206/7



D. 1936.

D. 12006

BALOGH Kálmán

ld.

D. 10689

D.10607

D.12295

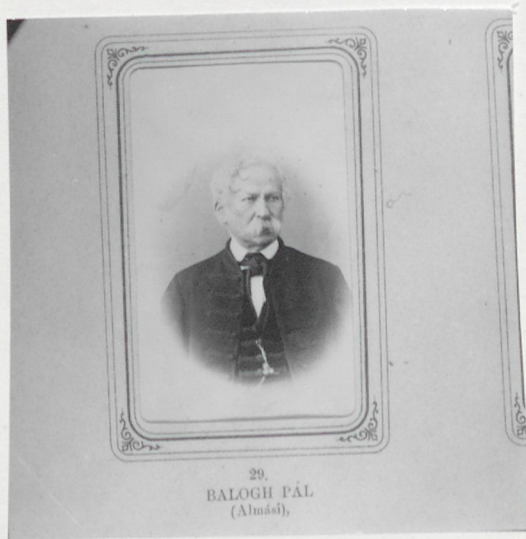
BALOGH Pál, ALMASI (1794-1867)

orvos, nyelvész, az MTA tagja.

Akadémiai album, 1865.

Lh. MTAK Kézirattára, Ms.10381/29.

6x6 cm.tekercsfilm. Neg. 1 felv.



BALOGH Sámuel

ld.

Magyar Akadémiai Album 96.

D. 10640

BANFFY Dezsô, gróf, losonczi (1843-1911)
politikus, miniszterelnök.

Vasárnapi Ujság, 1895.33.p.

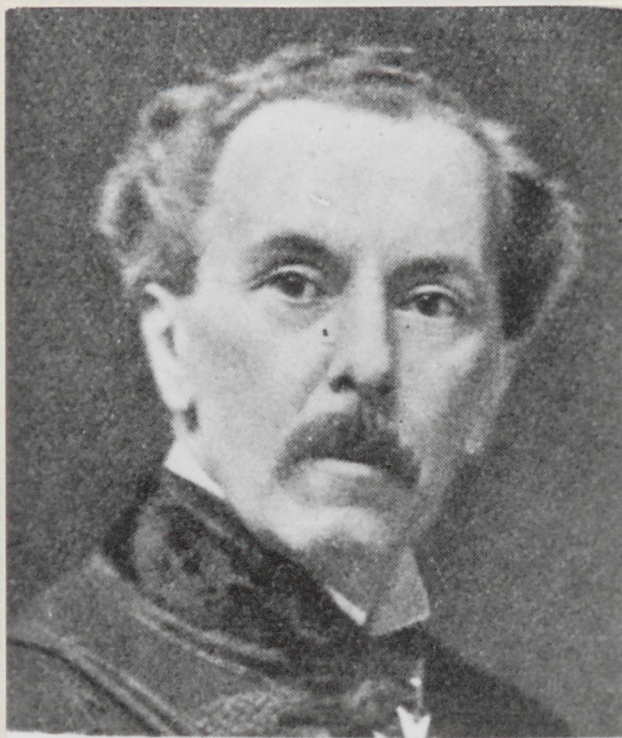
Kisfilmfelv. 2002. Neg. 1 felv.

C.3655/4.



5740. C. 2461-2467.

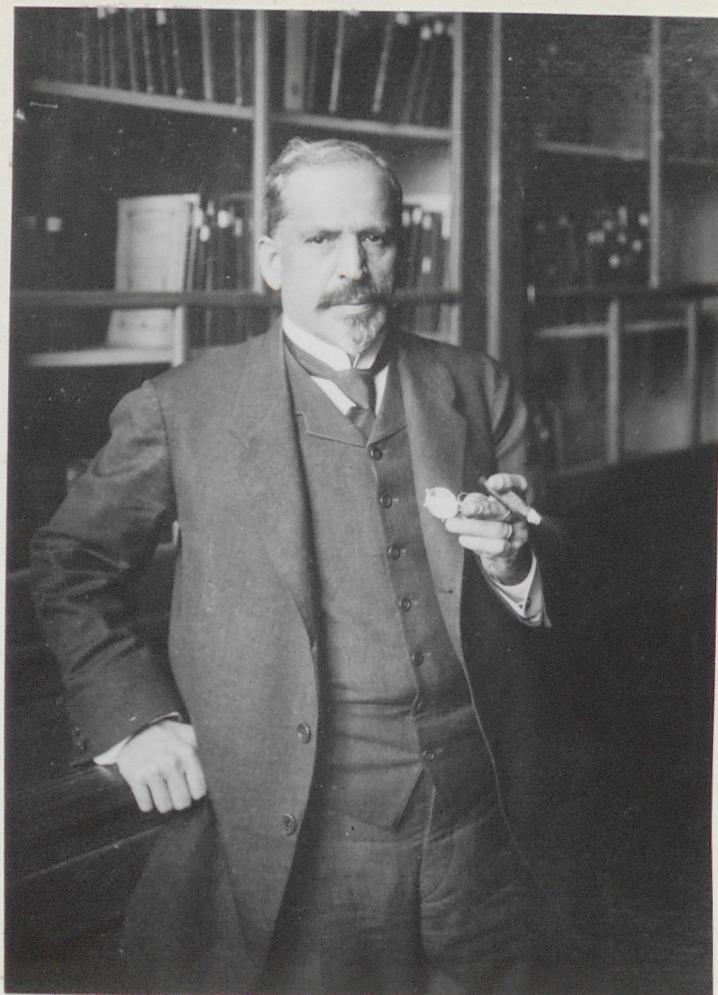
BÁNFFY Miklós gr. /1874-1950/
író, politikus, külügyminiszter,
a Kisfaludy-Társaság tagja
Tekercsfilmfelv. 6x6 cm. 1978. Neg. 1 felv.



Bánffy Miklós

D.171o.

BÁNKI Donáth arcképe.
Lh:MTAK Kézirattára. *M 5070/13*
Sikfilm, 9x12 cm. 196?. Neg.
1 felv.



D. 1710.

D.4475.

BÁNKI Donát /1859-1922/
gépészmérnök, egyetemi tanár,
lev. tag.
Sikfilmfelv. 9x12 cm. 1975. Neg.
1 felv.



D. 4475.

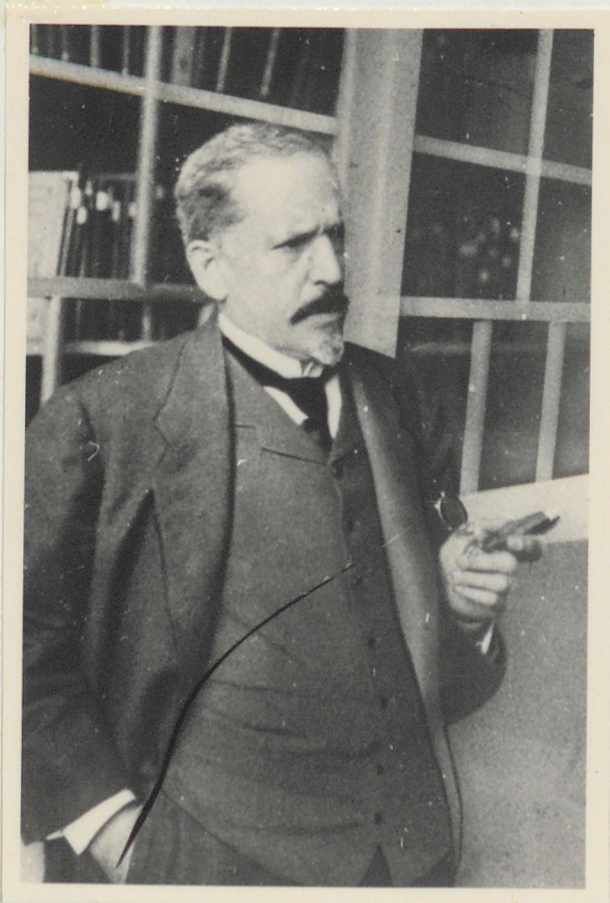
C. 2638

BÁNKI Donát /1859-1922/
gépészmérnök, egyetemi tanár, az MTA
levelező tagja.
Kisfilmfelv. 1984. Neg. 2 felv.

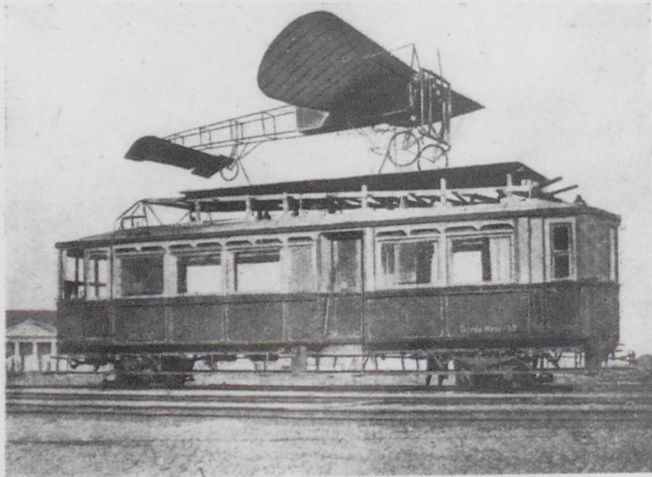


C. 2277.

BÁNKI Donát /1859-1922/
gépészmérnök, egyetemi tanár,
lev. tag.
Mfilmcsik.1976.Neg. 3 felv.

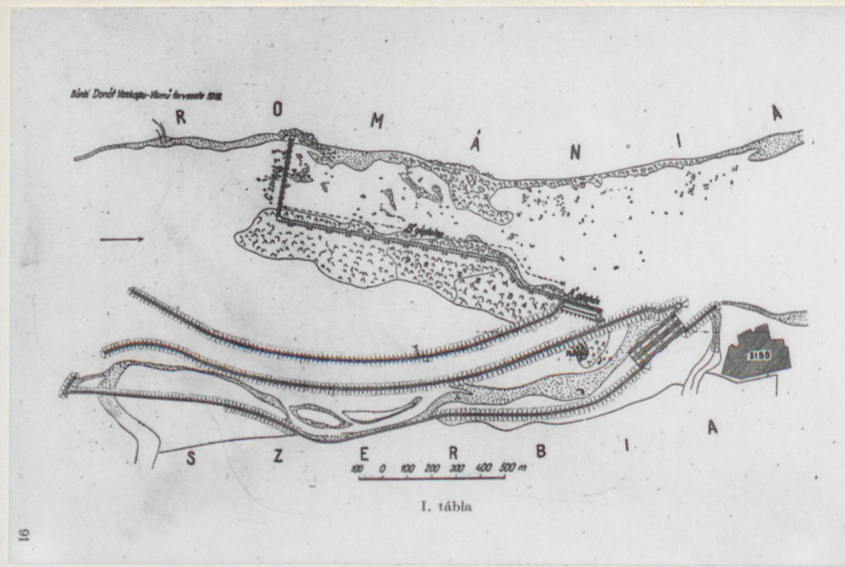


C. 1080/4



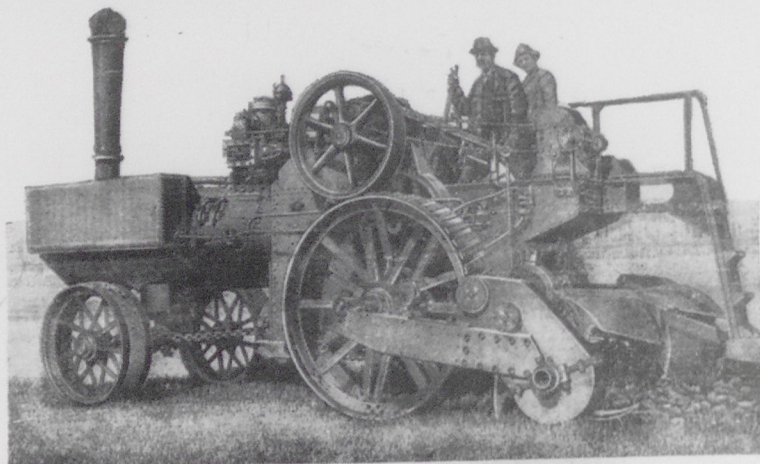
22. ábra. Stabilizátor próba, vasúti kocsira szerelt repülőgépen

C. 1079/3



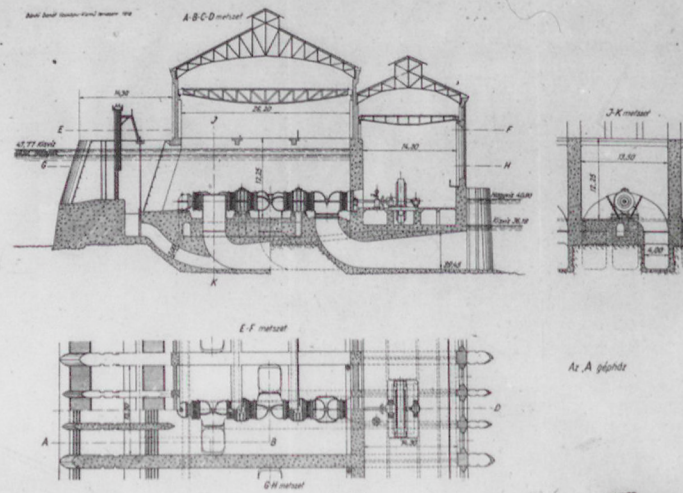
I. tábla

16



23. ábra. Mechwart-féle forgóéke

C. 1079/2

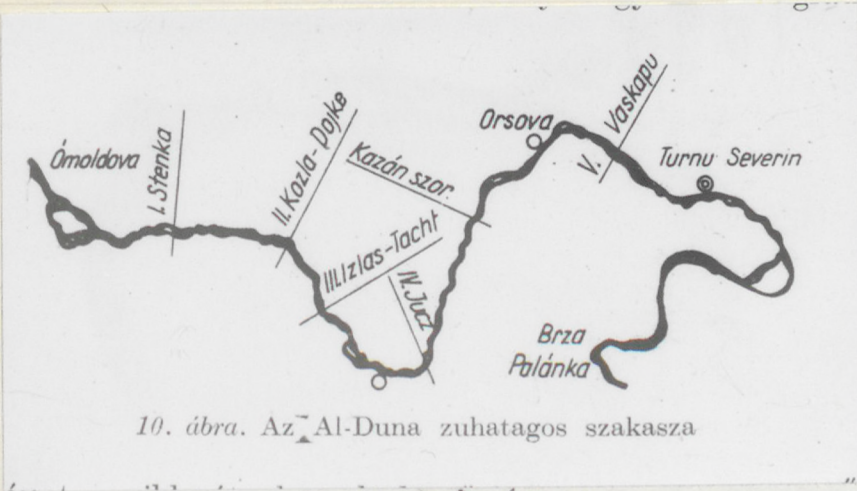


II. tábla

BERYEN
MÉGHÉLYES
GÉPÉSZETI
RŐZSÉNY

C. 1080/1

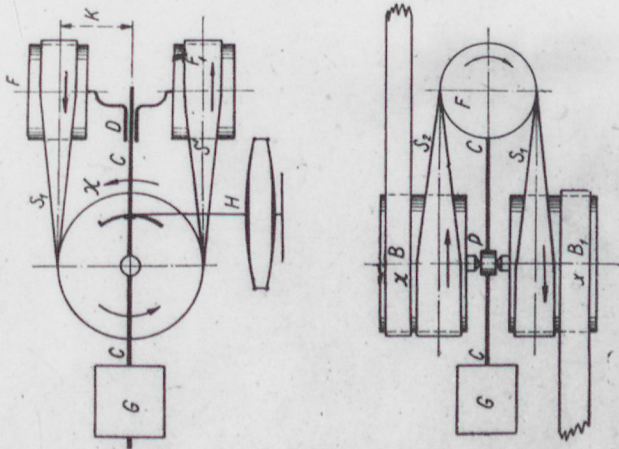
BÁNKI Donát kiállítási anyag.



10. ábra. Az Al-Duna zuhatagos szakasza

C. 1078. / 2

lányával végzett kísérleti eredményekről bes
Mérnök és Építész Egylet Közlönyének 1885. év



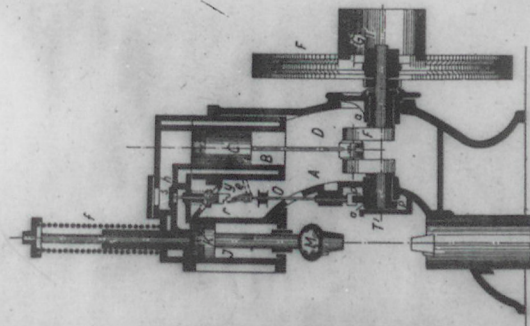
27. ábra. Bánki-féle dinamóméter vázolata

endkívül érdekes szerkezetet a 26. és 27. ábrán m
mérőszerveket lényege a X-X tengelyen lazán f

C. 1079 / 1

meno expansio alatt kapcsolhatik.

Nyitott szelepnél a motorban keletkező nagy nyo
ermékek lenyomják a kalapácsot a rügg erejével sze
után, az égéstermékek kiáramlása közben, a rügg n
eli a kalapács ütőjét. A felemelést a motor kipuffogó

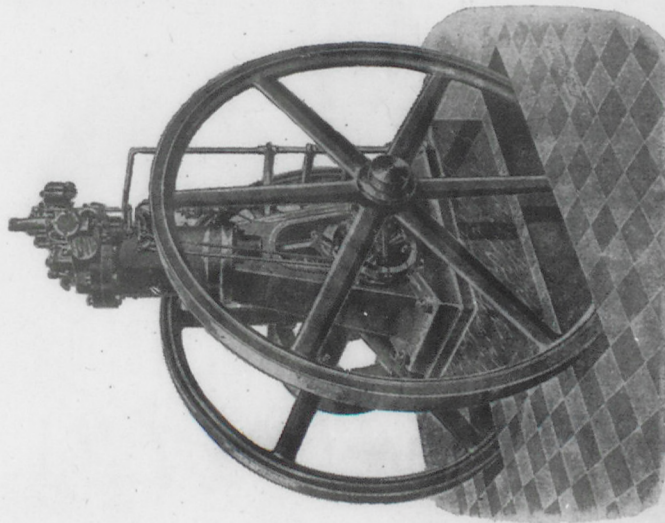


20. ábra. Bánki—Csonka-féle gázkalapács hosszmetézte

végezheti a rügg, amikor a kalapács hengereből a r
ogó szelepen át távoznak az égéstermékek a szabadba.
Ha ellenben a kalapácsnak külön kipuffogó szelepe
helyet ugyancsak a motor vezérel — akkor három m
ek (a kipuffogásnak, szívásnak és kompressziónak)

C. 1079.

ir hosszú élettartamára lehessen számítani.



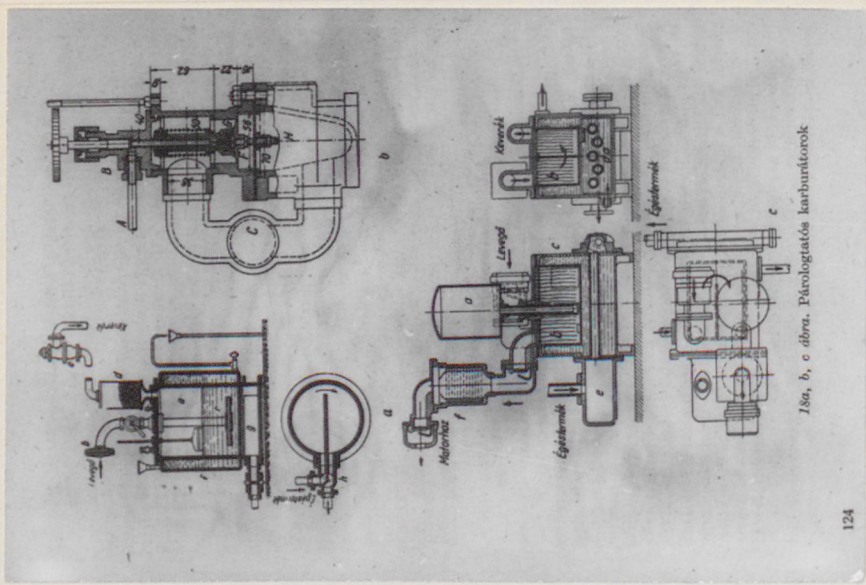
21a. ábra. A vízbefecskendezéses Bánki-motor

Nehéz probléma volt az olajozás kellő megoldása, amel
t igazolja az a körülmény, hogy e motorok számos üzér

C. 1079 / 4

C. 1079 / 5

C. 1080/3



II. táblázat.

A Bányi-féle új benzinnel való végeztetett kísérletek eredményei.

A kísérlet folyószáma	I.	II.	III.	IV.	V.
A kísérlet időtartama, óra	2	1	1	1	2
A peronkénti fordulatok száma	209,13	209,67	209,85	210,50	210,0
A peronkénti töltések száma	91,44	74,68	60,12	42,65	23,0
A töltési időtartam, óra	87,44	71,23	67,30	40,92	21,8
A befolyó hűtővíz átlagos hőmérséklete	14,4	14,0	14,95	14,98	13,9
A kifolyó hűtővíz átlagos hőmérséklete	49,0	44,2	50,4	52,8	52,0
Hűtővízfogyasztás óránként	357,5	428,6	257,0	193,7	?
A kilométer számközlő hőmérséklete	195,5	195,6	185,8	171,2	111,0
B. Hővesztések					
Hűtővízvesztés	5,853	4,862	3,934	2,677	1,543
Vízfogyasztás	28,346	16,024	11,094	6,239	4,635
A viznyom. viszony	1 : 3,80	1 : 3,82	1 : 2,33	1 : 2,33	1 : 3,00
Legnagyobb nyomás a kompresszió alatt, kg	16,5	16,5	16,5	16,5	16,5
Legnagyobb nyomás az égési időszakban, kg	45	44	42	39	46
Átlagos viznyomás a Bányi-féle benzinnel, kg	28,38	20,70	15,05	8,21	—
Benzin-fogyasztás effektív lóerő-óránként	0,321	0,235	0,261	0,326	—
Vízfogyasztás effektív lóerő-óránként	1,075	0,774	0,737	0,760	—
Hűtővízfogyasztás effektív lóerő-óránként	13,555	20,708	17,135	23,657	—
A benzinnel, lóerő-óránként	0,7298	0,7298	0,7298	0,7298	0,7298
A benzinnel, megjelölés nélküli lóerő-óránként	10,179,5	10,179,5	10,179,5	10,179,5	10,179,5
A lóerő-óránként fogyasztott benzinnel megjelölés nélküli lóerő-óránként	2,250	2,392	2,657	3,319	—
A hűtővíz által lóerő-óránként megemészelt melegvíz mennyisége, kcal	488	639	626	919	—
A hűtővíz által megemészelt melegvíz mennyisége, kcal	21,7	26,7	23,6	27,6	—
Effektív munkavégzés hasznosított, az egész melegnek, %	28,0	26,4	23,8	19,0	—

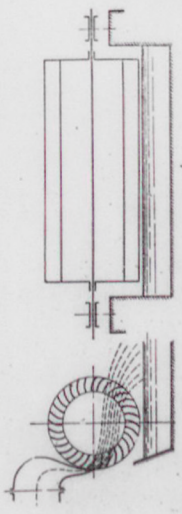
C. 1080/6

C. 1080.

mányának értékéről és az országos vízgazdálkodásban való jelentőségéről. Mindenekelőtt a »Neue Wasserturbines« című tanulmányt ismeretlem.

Nehezen tudtam határozni abban a kérdésben, vajjon e tanulmányt az irodalmi működést tárgyáló részben, vagy a gép-szerkezetben fejezhetem ismertesse-m.

A turbina leírása és a vele végzett kísérletek ismertetése, továbbá az eredményeknek a számítási eredményekkel való összehasonlítása.



8a és b ábra. Bányi-féle vízturbina kereszt- és hosszmetézetek

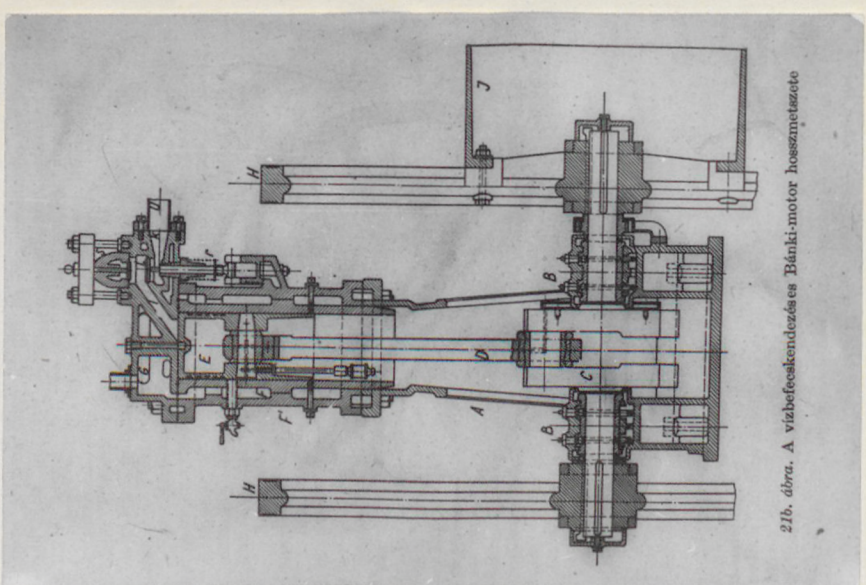
hasonlítás jelentős tudományos munkát igényelt. Mivel ismeretnem kívánom annak a bíráltnak a lényegét, amely Bányi eme tanulmányára vonatkozóan a »Schweizerische Bauzeitung« 1918. évfolyamában jelent meg, az irodalmi fejezetbe való felvitel mellől határoztam.

Bányi fentemlített tanulmányának megrészt a következő bevezetéssel indokolja :

»Technikai alkotások fejlődéstörténetében bizonyos törvényszerűségeket ismerhetünk fel. A fejlődés minden esetben valamely új, vagy már régóta ismert, de eddig nem használt, vagy hiányzó, vagy meglévő megoldással kezdődik. A technikai újítások felmerülése után ennek javítására csakhamar rendesen nagy számban javaslatok állanak elő. Számos kivétel lehetőségét próbálnak gyakorlati adatokat és tapasztalatokat gyűjtöttek, elméleti alapokat fektetnek le, miáltal mindmunkább tisztult felfogással folyik a kiváltás folyamata, amelyben — ami nem elegendes elttünk — a technikai feltalálók, a tudósok, a szerkeztetők, és a technikai munkások közösen dolgoznak, míg ma már a legjelentősebb alkotásoknál a tervezés és a kiváltás és további fejlődés csak valamely új alagondolatból indulhat ki. Víz-turbínáknál — kevés kivételtől eltekintve — ma már csak a Pelton- és Francis-félek vannak a szintéren. Szerkezeti

C. 1080/5

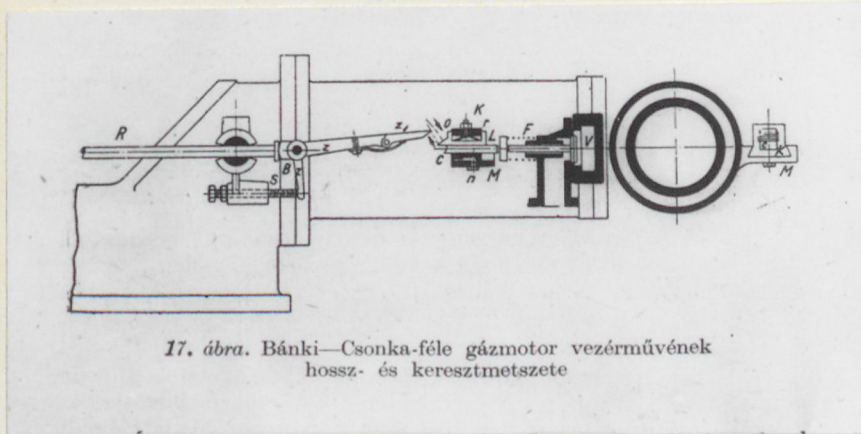
C. 1080/2



21b. ábra. A vízfelekedezés Bányi-motor hosszmetézetek

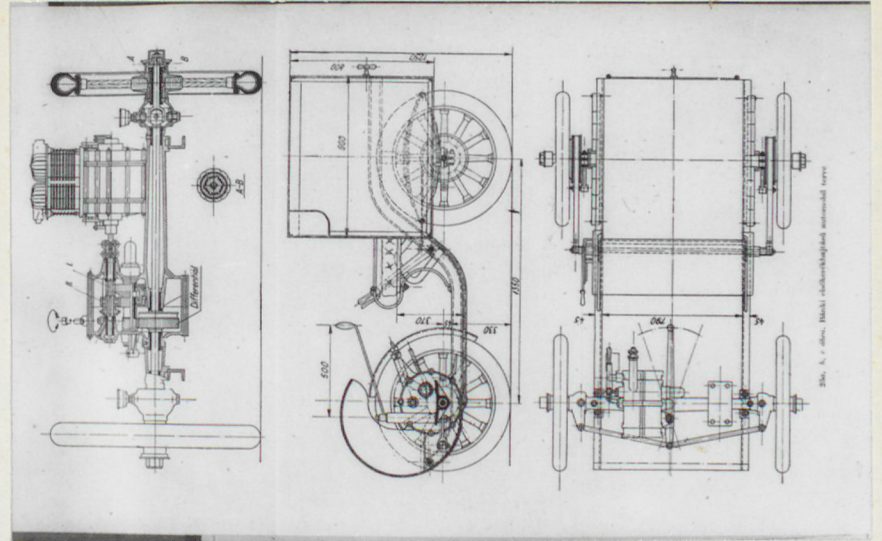
C.1078-1080.

BÁNKI Donát kiállítási anyag.
Mfilmcsik.1959.Neg. 16 felv.

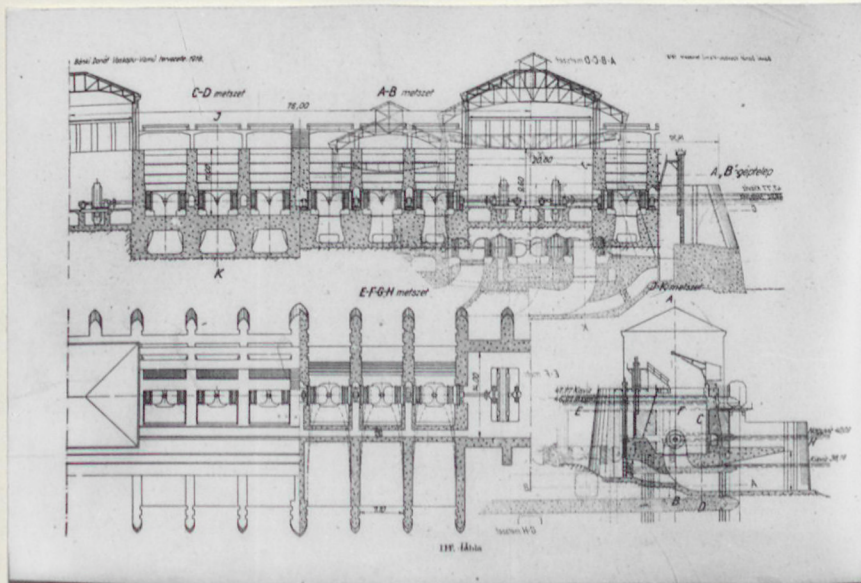


17. ábra. Bányi—Csonka-féle gázmotor vezérművének
hossz- és keresztmetszete

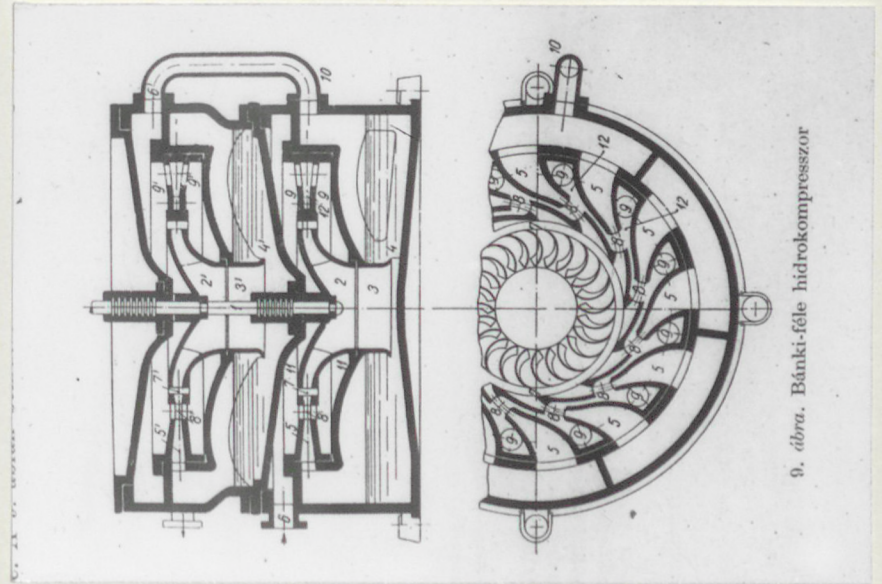
C. 1078/1



C.1078/4



C. 1078/5



9. ábra. Bányi-féle hidrokompreszor

C. 1078.

C. 1078/3

D. 12 163

D. 1937-1938. D. 12007

BÁNÓCZI József, Weisz (1849-1938)²⁶
irodalomtörténész, filozófus
Lemez és tekercsfilm, 9x12, 6x9 cm.
1960 ? Neg. 2 felv.

6x6 cm. 2000. Neg. 1 felv.
Ms. 10 206/8.



D. 1937.
D. 12 163 Ms. 315/7.



D. 1938.
D. 12007.

C. 2656

BARABÁS Ábel /1877-1915/

irodalomtörténész, tanár, író.

Kisfilmfelv. 1984. Neg. 2 felv.



D.4262.

Barabás Ábel arcképe.
Lh:MTAK Kézirattára.
Sikfilm, 9x12 cm. Neg.
1 felv.



D.4262.

D. 1939. D. 12008

BARABÁS Miklós (1810-1898)
festő

Lemez, 9x12 cm. 1960 ? Neg. 1 felv.

6x6 . 2000. Neg. 1 felv.

Ms. 10. 206/9



D. 1939.

D. 12008

BARABÁS Miklós

ld.

Magyar Akadémiai Album 42.

D. 10614

C. 3366/1
BARABÁS Zoltán /1926-1993/
öregfűrészes,
Kisfűrészes. 1994. Nov. 1 febr.



C. 3366/1

D. 8839-8842

BARABÁS Zoltán /1926-1993/
akadémikus.

G. Fábri Zsuzsa felvételei.

Tekercsfilmfelv. 6x6 cm. Neg. 1986. 4 felv.

D8839



er vius

D.8841



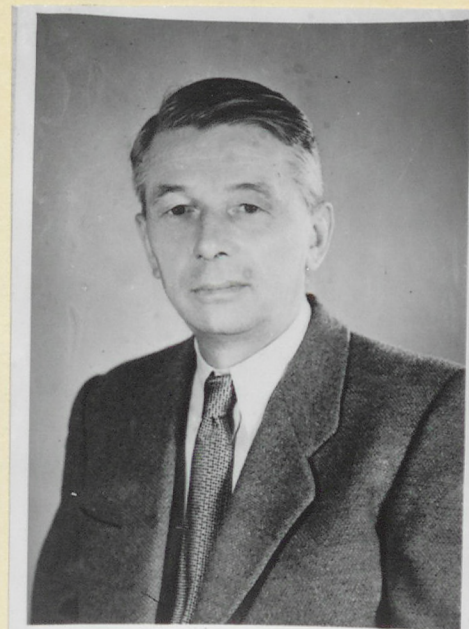
D.8842

D. 2315-2316.

BÁRÁNY Nándor (1899-1977)
mechanikus
Tekercsfilm, 6x6, 6x9 cm. 1940 ?
Neg. 2 felv.



D.2316 .



Bárány Nándor

D. 2315.

C. 2364/2.

BÁRÁNY Nándor /1899-1977/
egyetemi tanár, lev. tag.
Kisfilmfelv.1978.Neg. 1 felv.



D. 2317. D.12 251

BÁRCZI Géza (1894-1975)
nyelvész
Tekercsfilm, 6x9 cm. 1960 ? Neg.
1 felv.

6x6 cm. 2000. Neg. 1 felv.
Ms. 5926/52.



D. 12251

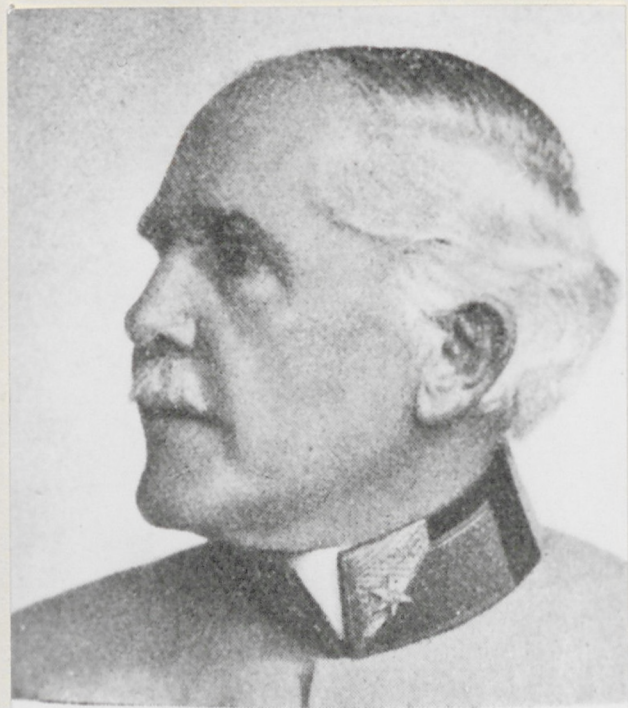


D. 2317.

D. 5742. C. 2461-2467.

BÁRD Miklós /1857-1937/

költő, a Kisfaludy-Társaság tagja
Tekercsfilmfelv. 6x6 cm.1978.Neg. 1 felv.



Bárd Miklós

D. 11035-11038

Bárdossy ~~László~~ György (1925-
akadémikus.

G. Fábri Zsuzsa felvételei.
Tekercsfilmfelv. 6x6 cml 1994. Neg. 4 felv.

D. 11035



D. 11036



D. 11038



D. 11037



D. 2273. D. 12009

BARNA Ferdinánd (1825-1895)
nyelvész, műfordító, könyvtáros
Lemez, 9x12 cm. 1960 ? Neg. 1 felv.

6x6 cm. 2000. Neg. 2 felv.

Ms. 10 206/10



D. 2273.

D. 12009

D. 2274. D. 12010

BARNA Ignác (1822-1894)
költő, műfordító, fogorvos
Lemez, 9x12 cm. 1960 ? Neg. 1 felv.

6x6 cm. 2000. Neg. 1 felv.

Ms. 10 206/11



D. 2274.

D. 12010

C. 2593

D. 12 011.

BARSI József /1810-1893/

Publicista, statisztikai és filozófiai
író, az MTA levelező tagja.

Lh: MTAK Kézirattára Ms. 10206/12.

Kisfilmfelv. 1982. Neg. 1 felv.

6x6 cm. 2000. Neg. 1 felv.



D. 2275.

BARSI József (1810-1893)
publicista, statisztikai és
filozófiai író
Lemez, 9x12 cm. 1960 ? Neg. 1 felv.



D. 2275.

C. 3338/5

Barta György (1915 - 1992)
akadémikus.

Kiszírtfelv. 1994. Vég. 1. felv.



Barta György

C. 3338 /5

C. 2114. 2358/3.

BARTA György /1915-1992)
geofizikus, lev. tag.
Kisfilmfelv.1978.Neg. 2 felv.



C. 2114/1

C. 2358/3.

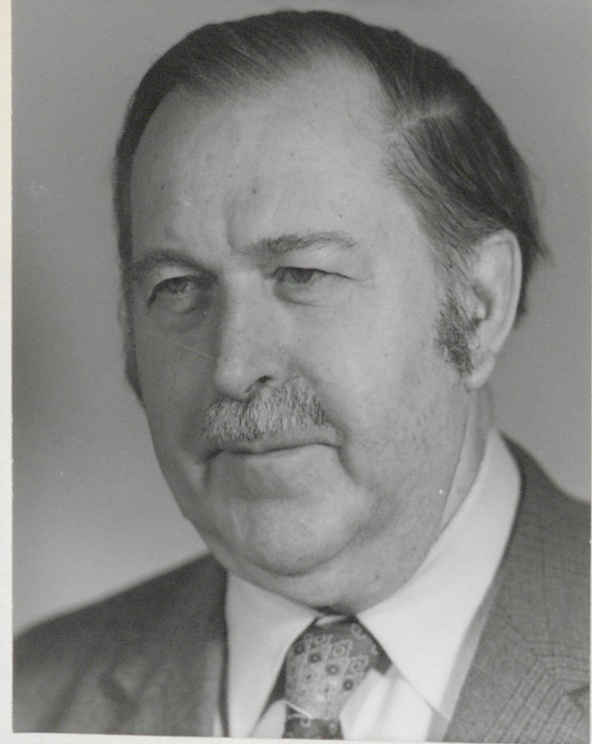
D. 8139-8142

BARTA György /1915-1992/
akadémikus.

Fábri Zsuzsa felvételei, melyek a Geofizikai
Intézetben készültek.

Tekeretsfilmfelv. 6x6 cm. 1984. Neg. 4 felv.

D. 8139



D. 8140



mindes negatívja



D 8141

D. 8141-8142 Barta György / 1915-1992/



D. 8141



D. 8142

C. 2357/4.

BARTA István /1910- 1978/
egyetemi tanár, akadémikus *névök*
Kisfilmfelv. 1978. Neg. 1 felv.



C. 2358/5.

BARTA János /1901-1988/
irodalomtörténész, lev. tag.
Kisfilmfelv.1978.Neg. 1 felv.



D. 9219-9222

BARTA János /1901-1988/
akadémikus.

G. Fábri Zsuzsa felvételei.
Tekercsfilmfelv. 6x6 cm. 1987. Neg. 4 felv.

D.9222



D.9219

D.9220

D.
9221



BARTAKOVICS Adalbert

ld.

Magyar Akadémiai Album 8.

D. 10598

Bartakovics Béla

Ld.: Éremgyűjtemény, ltsz. 184.

D. 2276.

D. 12 012

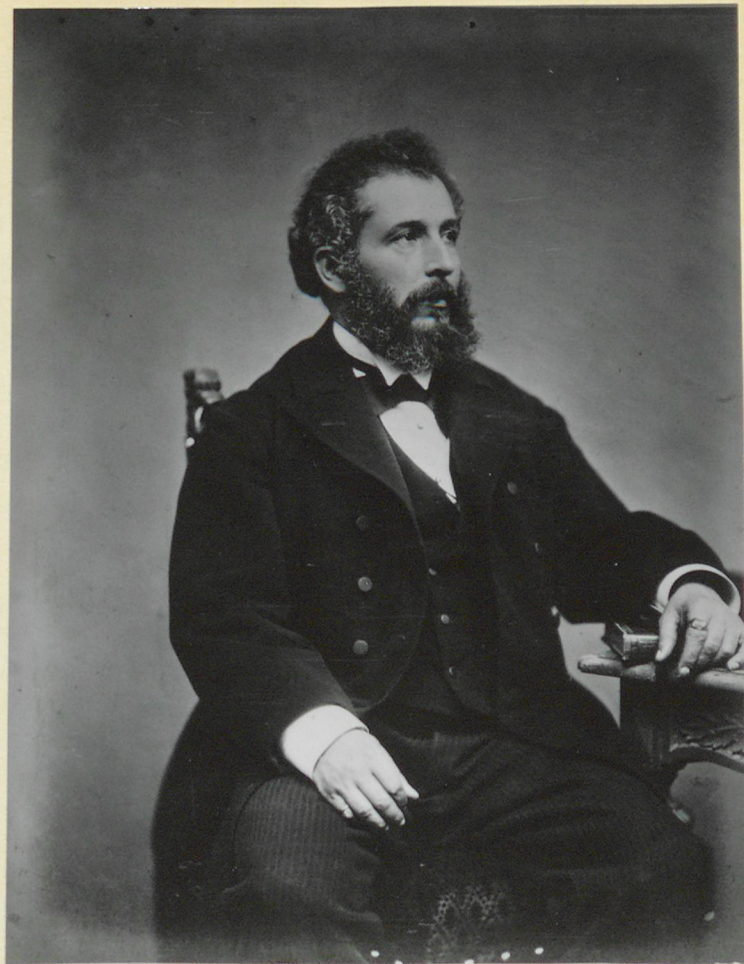
BARTAL Antal (1829-1909)

klasszikafileológus

Lemez, 9x12 cm. 1960 ? Neg. 1 felv.

6x6 cm. 2000. Neg. 1 felv

Ms. 10. 206/13



D. 2276.

D. 12 012

D. 2277-2278. D. 12163

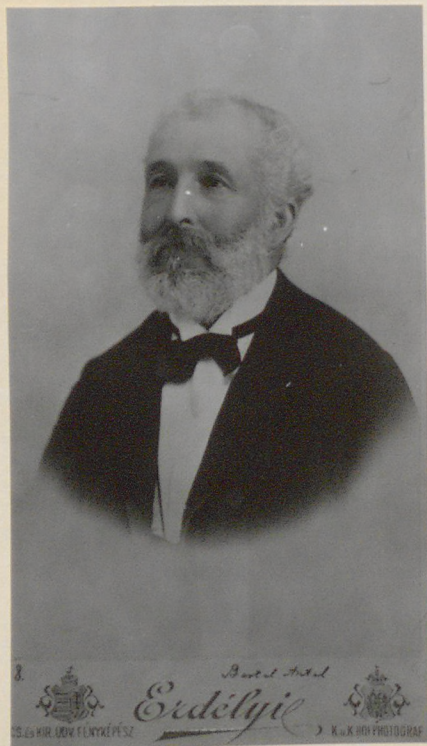
BARTAL Antal (1829-1909)

klasszikafileológus

Lemez és tekercsfilm, 9x12, 6x9 cm.

1960 ? Neg. 2 felv.

6x6 cm - 2000. Neg. 1 felv.



D. 12163

D. 2277.

Ms. 315/8.



D. 2278.

D. 2279. D. 1203

BARTAL György (1785-1865)

jogtörténész

Lemez, 9x12 cm. 1960 ? Neg. 1 felv.

6x6 cm. 2000. Neg. 1 felv

Ms. 10. 206/14



D. 2279.

D. 12013

Bartal György

ld.

Magyar Akadémiai Album 4.

D. 10596

D.12164 D. 2318-2319. D.12014

BARTALUS István (1821-1899)
zenetörténész

Lemez és tekerescfilm, 9x12, 6x9 cm.
1960 ? Neg. 2 felv.

6x6 cm. 2000. Neg. 1 felv.
Ms. 10 206/15



D. 2318.
D. 12164 Ms. 315/9.



D. 2319.

D. 12014

D. 7293-7298

Barth, J.C.: Buda recepta...

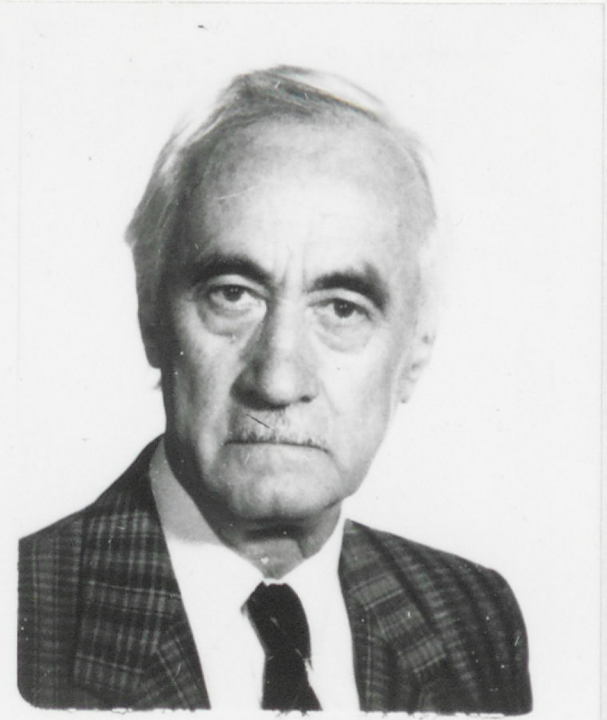
ld. MTAK Régi Könyvek. Gyűjt. állományában

C. 3384 / 3

BARTHA Adorján 1923-1996

C. 3384/3.

BARTHA Adorján (1923-1996)
akadémikus.
Kisfilmfelv. 1994. Neg. 1 felv.



Bartha Adorján

C. 3384 / 3

D. 11027-11030

Bartha Adorján (1923-1996)
akadémikus.

G. Fábri Zsuzsa felvételei.
Tekercsfilmfelv. 6x6 cm 1994. Neg. 4 felv.

D. 11030



D. 11027



D. 11028



D. 11029



C.3379

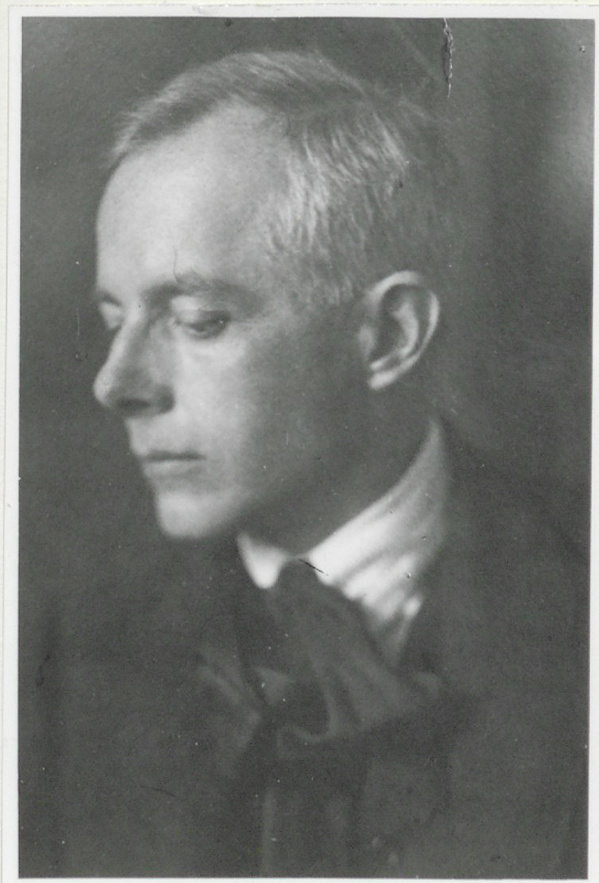
BARTHA Dénes (1908-1993)
akadémikus.

Kisfilmfelv. 1994. Neg. 1 felv



D.4516.

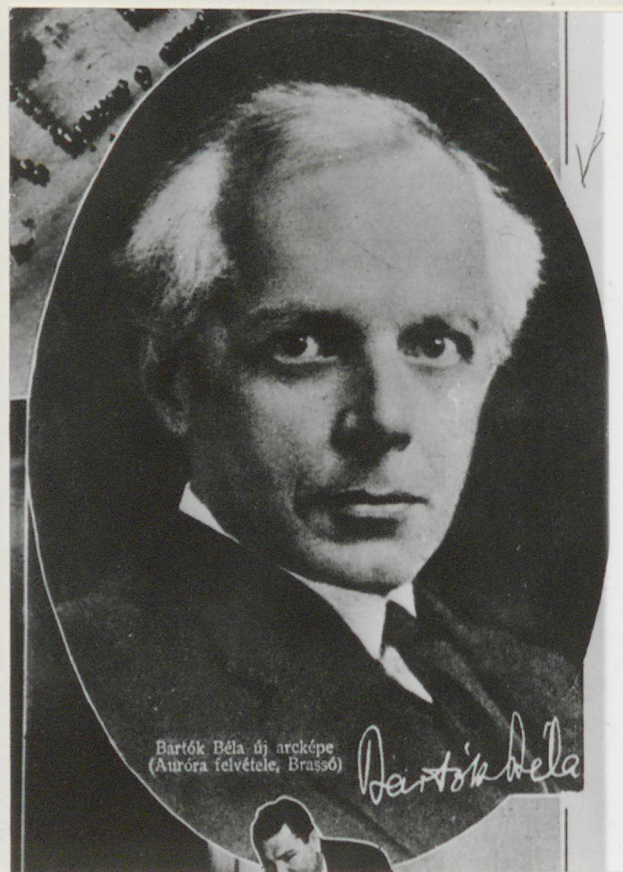
BARTÓK Béla /1881-1945/
zeneszerző, zongoraművész,
zenetudós, akadémikus
Eredeti felv. Gergely
Pál tulajdona.
Sikfilmfelv. 9x12 cm. 1975. Neg.
1 felv.



D. 4516.

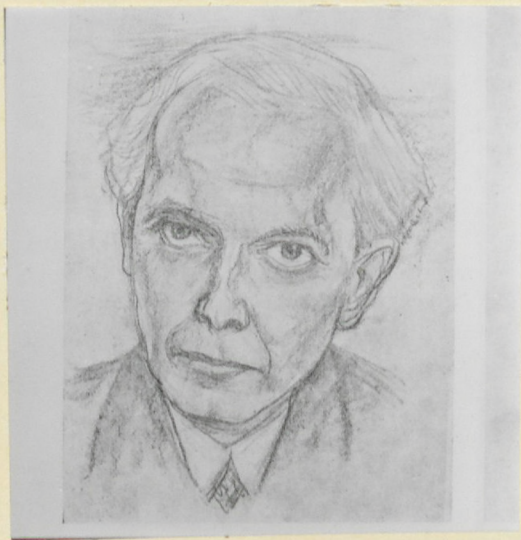
C. 2366/3.

BARTÓK Béla /1881-1945/
zeneszerző, népzene kutató,
zongoraművész, zenetudós, akadémikus
Kisfilmfelv. 1978. Neg. 1 felv.



D.2539

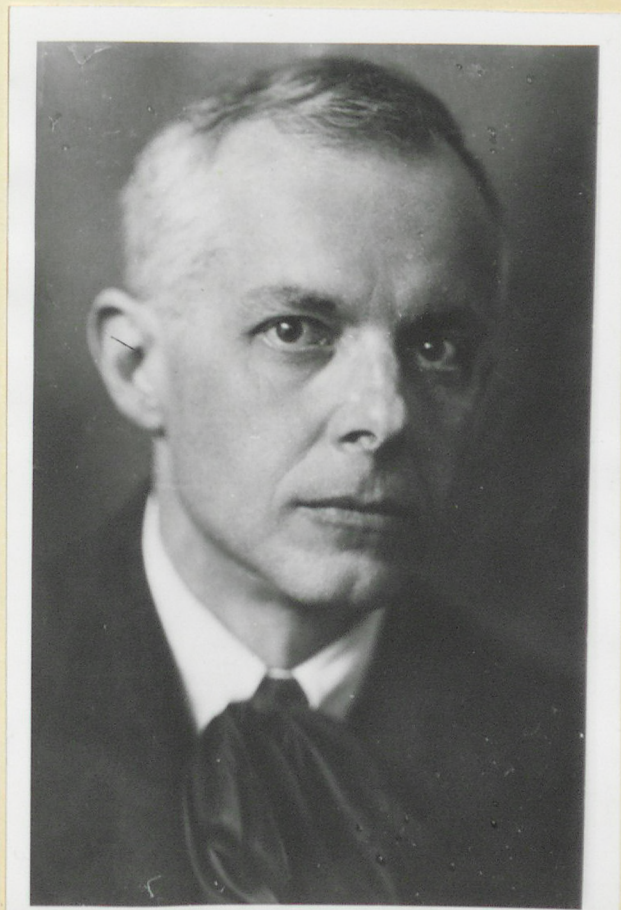
BARTÓK Béla (1881-1945)
zeneszerző
Tekercsfilmfelv. 6x6 cm.
1974. Neg. 1 felv.



D. 2539

C.3648/3.

BARTÓK BÉLA (1881-1945)
zeneszerző, zenetudós, az MTA tagja.
Kisfilmfelv. 2000. Neg. 1 felv.



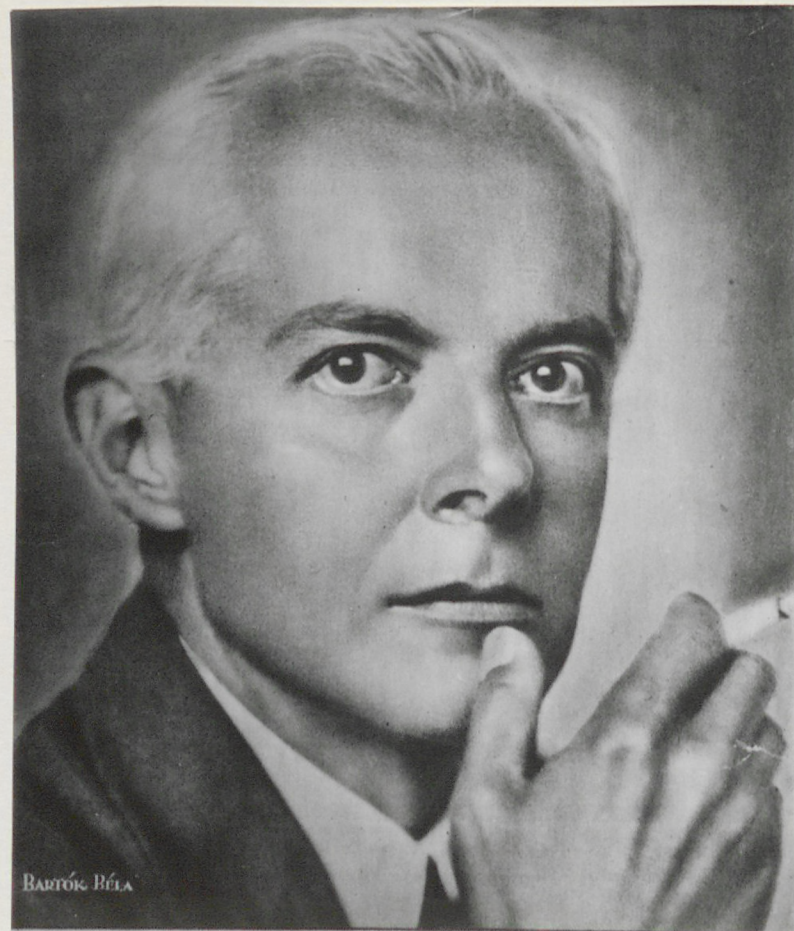
D.1652-1653.

Bartók Béla arcképe.

Reprodukció.

Sikfilm, 9x12 cm. 1970. Neg,

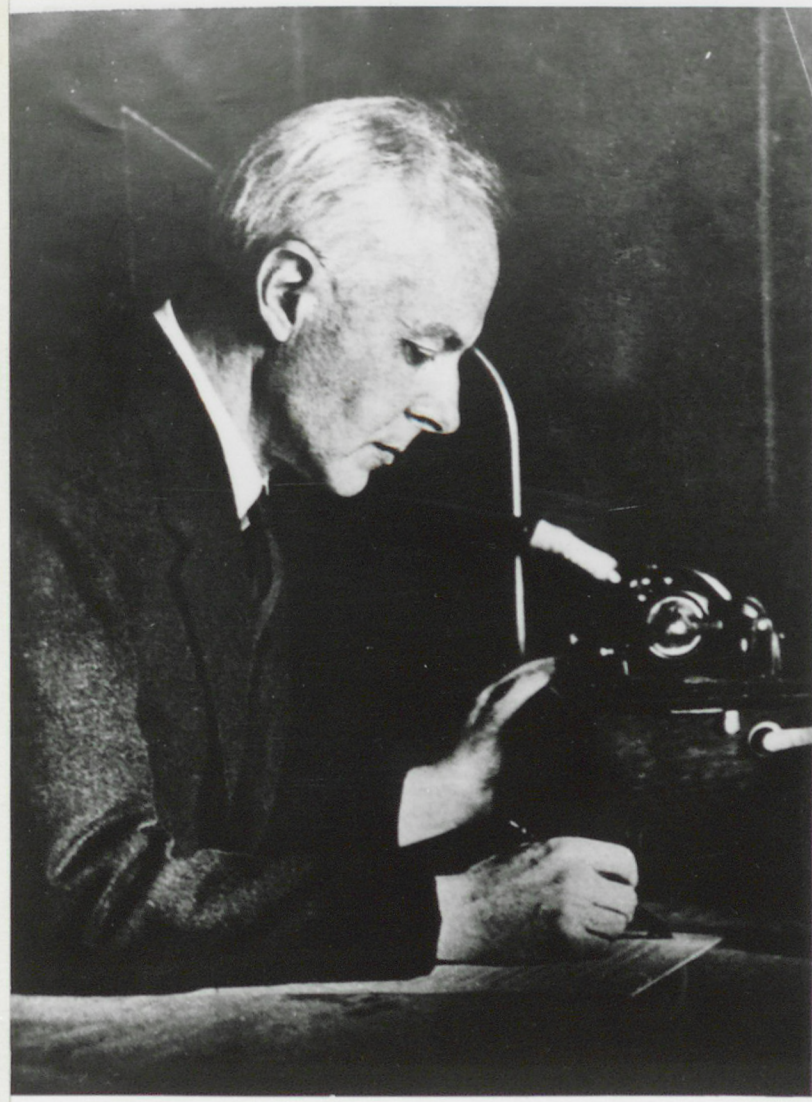
2 felv.



D.1652-1653.

D.3596-D.3597.

BARTÓK Béla (1881-1945)
zeneszerző, zongoraművész,
zenetudós, akadémikus
Escher Károly felv. Eredeti
reprodukció.
Lh: Magyar Fotóművész Szövetség.
Sikfilm 9x12 cm. Neg.
2 felv.



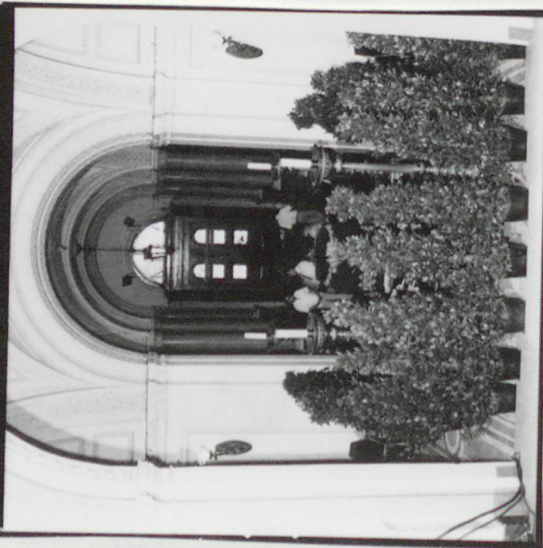
D.3596 - D.3597.

D. 10285-10291

Bartók Béla hamvai magyar földön.
Tekercsfilmfelv. 6x6 cm 1988. 7 felv.



D. 10 289



D. 10 290

D. 10285



D. 10286

D. 10285 - 10291 Bartók Béla...



D. 10287



D. 10288



D. 10291

D. 2320.

BARTÓK Béla (1881-1945) Pásztori
Dittával.

zeneszerző, zongoraművész

Lemez, 9x12 cm. 1960 ? Neg. 1 felv.



D. 2320.

D.3673.

Bartók-emléktábla.

Lh:MTA épülete,I.emelet.

Tekercsfilmfelv.6x6 cm.1974.Neg.

1 felv.



D. 3673.

C. 3366/2.
BARTÓK Mihály 1933 -
akadémikus -
Kisfaludy - 1999. Nép. 1 felv.



Bartók Mihály

C. 3366/2

D. 9987-9990

BARTÓK Mihály /1933-
akadémikus.

G. Fábri Zsuzsa felvételei.
Tekercsfilmfelv. 6x6 cm 1989. Neg. 4 felv.

D. 9987



D. 9989



D. 9990



D. 9988

C. 2361/5.

BARTON, Derek Harold Richard /1918-
kémikus, tiszt. tag.

/Angol/

Kisfilmfelv.1978.Neg.

1 felv.



C. 3569

Bartowick Gy'za, Jean és Jerome
Tharand az Eötvös Kollegium kert-
jében 1922-ben.

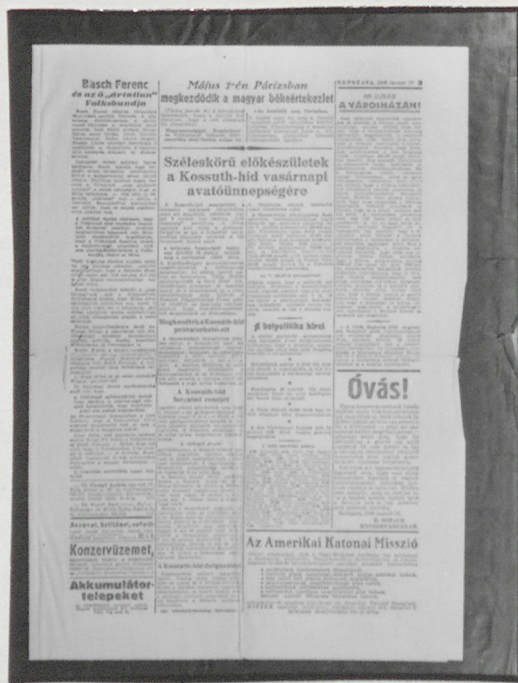
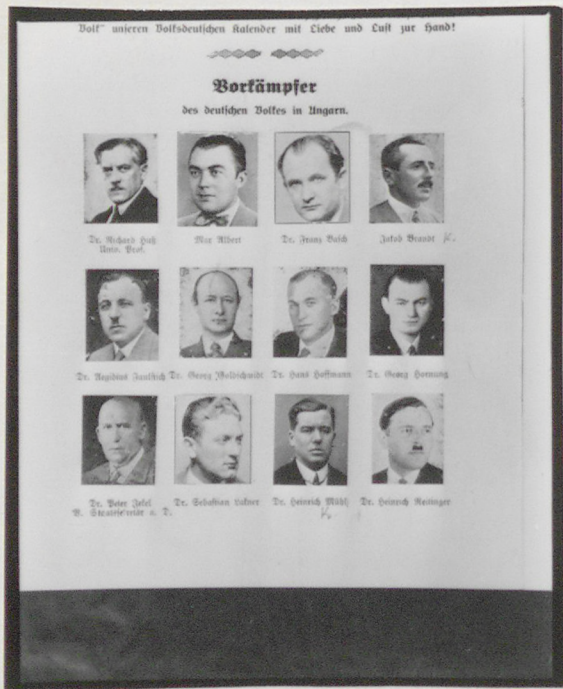
Lh: magántulajdon.
Kisfilmfelv. Neg. 3 felv.



D. 9884-9887

D. 9887

Basch Ferenccel és társaival kapcsolatos képek.
Tekercsfilmfelv. 6x9 cm 1989. Neg. 4 felv.



D. 9886

D. 9884

D. 9885

Basel

ld:

Merian Europa

C. 2325/1

BÁTHORI András arcképe

Lh: MTAK Kézirattára, Ms 467/II.

Kisfilmfelv.1977.Neg.

1 felv.



BÁTHORY ERZSÉBET 1560-1614

Nádasdy Ferenc felesége

= Magyarország vármegyéi és városai

Nyitra vármegye, 575.p.

Kisfilmfelv. 2003. Neg. 1 felv.

C.3696/5.



BÁTHORY ERZSÉBET.

(A zay-ugróczy kastélyban levő eredeti után.)

BÁTHORI GÁBOR 1589-1613

erdélyi fejedelem

= Magyarország vármegyéi és városai

Bihar vármegye, 504.p.

Kisfilmfelv. 2003. Neg. 1 felv.

C.3697/6.



BÁTHORI GÁBOR.

D. 7634 Báthory István, erdélyi fejedelem, lengyel király.
Artium heroicum caesarum...
Lh: MTAk. 542.294.
Tekercsfilmfelv. 6 x 6 cm. 1982. Neg. 1 felv.



D. 7634

BÁTHORI ISTVÁN 1533-1586
erdélyi fejedelem, lengyel király
= Magyarország várnagyai és városai
Hont vármegye, 313.p.
Kisfilmfelv. 2003. Neg. 1 felv.
C.3701/5.

C.3701/5

D. 7630-7631

Vágó Gábor Báthory István szobrán dolgozik.

/ A szobor Kolozsvárott volt./

Lh: Magántulajdonban lévő fényképről készült reprodukció.

Tekercsfilmfelv. 6 x 6 cm. 1982. Neg. 2 felv.



D.7630-31

D. 7633 Báthory Zsigmond erdélyi fejedelem.
Artium heroicum caesarum...
Lh: MTAk. 542.294.
Tekercsfilmfelv. 6x6 cm. 1982. Neg. 1 felv.



D. 7633

D.12.164

D. 2280-2281. D.12 015

BATIZFALVY Sámuel (1826-1904)

orvos

Lemez és tekercsfilm, 9x12, 6x9 cm.

1960 ? Neg. 2 felv.

6x6 cm. 2000. Neg. 2 felv.

Ms. 18. 206/16



Ms. 315/10.

D. 2280.

D. 12164



D. 2281.

D. 12015

C. 3380 - 3381

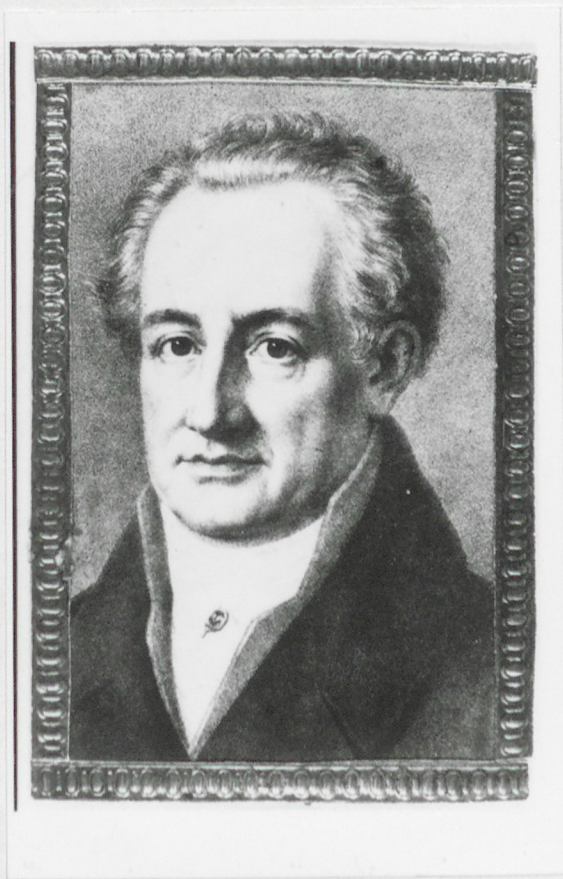
BATSÁNYI János nagypati től
véló fe'nyké'pek.
Lh: MTA K Ké'irodóne, K. 751.
Kisfilanfeln. Neg. 12 felv.

D. 12 250

2000. 6x6 cm. 1 felv. Neg.



C. 3381/2



C. 3381/4

C. 3380-3381



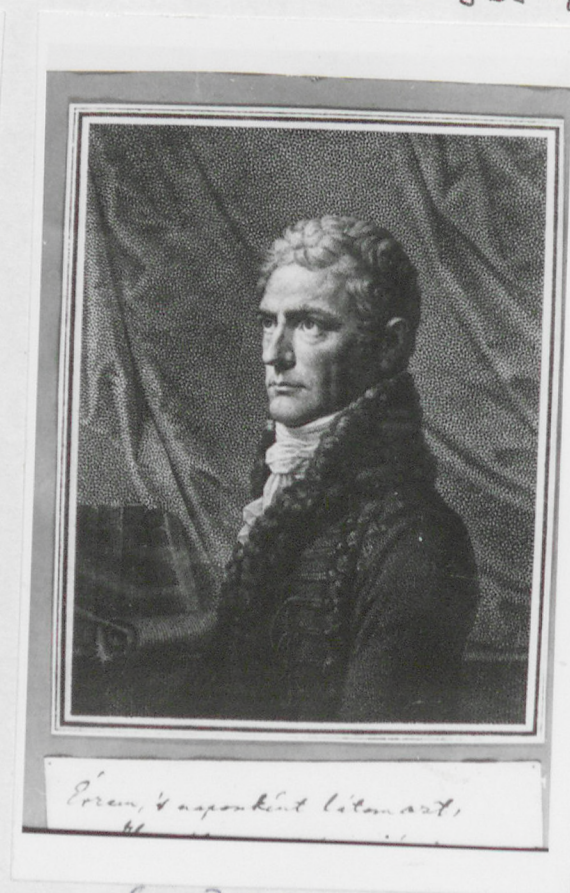
C. 3381/4-5



C. 3380/3

D. 12 250

M. 5254/271



C. 3381/1

c. 3380/4



Così va il mondo!

MAGY. AKADEMIA
KÖNYVTÁRA

c. 3380/1

60.

Die Brücke von Arcole.



*Kantze Lisztond
nyugalmasan Karanyosi*

3380/5-6



c. 3381/3

D. 6417-6418.

BATSÁNYI Jánosné Baumberg Gabriella /1766-1839/
költőnő

Tekercsfilmfelv. 6x6 cm. 1980. Neg.

2 felv.



D. 6417.



D. 6418.

D.10597

D.12398

BATTHYÁNY Fülöp, herceg (1781-1870)
Vas m.főispánja, az MTA igazgató tagja.

Akadémiai album, 1865.

Lh. MTAK Kézirattára, Ms.10899/5.

6x6 cm.tekercesfilm. Neg. 1 felv.



Y D.4774.
BATHÁNY Kázmér gróf /1807-1854/
reformpolitikus, külügyminiszter
Tekercsfilmfelv.6x6 cm.1976.Neg.
1 felv.



(Y D.4816.
BATHÁNY Kázmér gróf /1807-1854/
reformpolitikus, külügyminiszter
Sikfilmfelv. 9x12 cm. 1976. Neg. 1 felv.



C. 2818/1

BATTHYÁNY Lajos, gróf /1696-1765/
nagybirtokos, kancellár, majd nádor.
Kisfilmfelv. 1984. Neg. 2 felv.



*Ludovicus Comit. de Batthyán
et Strattmann. Nati 7. Martii 1696. in Palatinum Electi
11. May 1751. ad Immortale Regnum translatus 26. Octobr. 1763.
Effigiem in Signum perennitatis Sincerissimi Filialis Amoris
posteritati devotissimi Offerunt
Nostriissimi Haeredes.*

C. 2376/5.

BATTHYÁNY Lajos /1806-1849/
első független magyar miniszterelnök
Lh: MTAK Kézirattára, Ms 659/II/b.
Kisfilmfelv. 1978. Neg. 1 felv.



GRÓF BATTHYÁNY LAJOS.

C. 3701/3.

BATTHYÁNY LAJOS 1806-1849
miniszterelnök
= Magyarország vármegyéi és városai
Kisfilmfelv. 2003. Neg. 1 felv.
C. 3701/3.



C. 2376/5.

D.3634-D.3635.

BATTHYÁNY Lajos (1806-1849)
első magyar miniszterelnök
Tekercsfilm, 6x9 cm. Neg.
2 felv.



D.3634 - D.3635.

BATTHYÁNY TIVADAR 1859-1931

politikus, miniszter

= Magyarország vármegyei és városai

Kisfilmfelv. 2003. Neg. 1 felv.

C.3701/4.



GRÓF BATTHYÁNY TIVADAR.

C. 3137/1

BAY Zoltán /1900-1992/
akadémikus.
Kisfilmfelv. 1989. Neg. 1 felv.

